

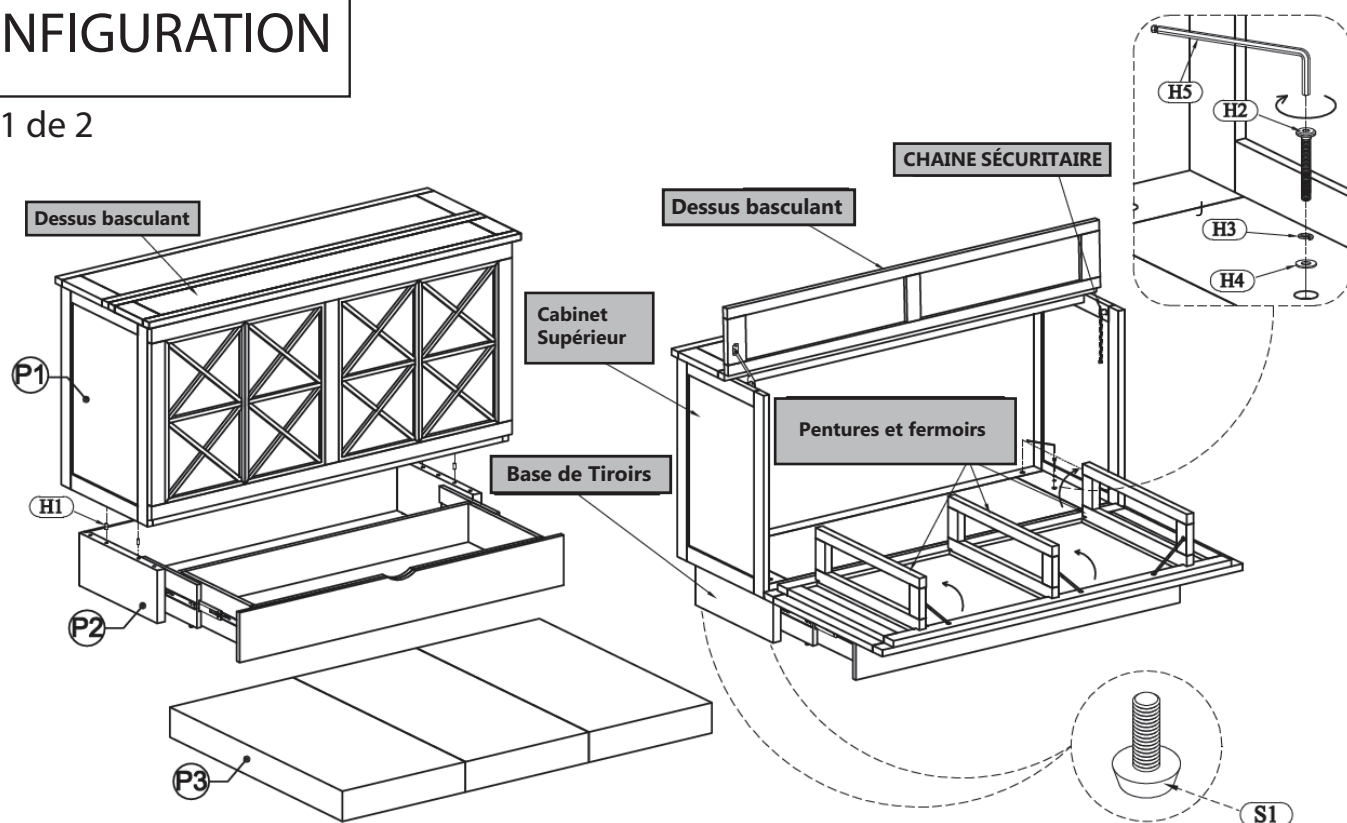
QUINCAILLERIE

H1 - Chevilles x4  
H2 - Boulons x6  
H3 - Boulons à ressorts x6

H4 - Boulons plats x6  
H5 - Outil hex x1  
H6 - Pièce Anti-Tipping pour attacher le meuble au mur x1

PIÈCES

P1 - Cabinet Supérieur  
P2 - Base de Tiroirs



- A)** Dégagez la pièce où le SleepChest devra être placé. Tous les items énoncés ci-dessus sont emballés à l'intérieur du cabinet.
- B)** Installez une couverture devant le Cabinet Supérieur (P1). Ouvrez le dessus basculant, déverrouillez les boulons coulissants internes de chaque côté et déverrouillez la chaîne sécuritaire. Abaissez la porte du Cabinet sur la couverture. Enlevez le contenu: base du tiroir (P2) et matelas tri-plies (P3).
- C)** Le reste de la quincaillerie se trouve dans le fond du tiroir (P2).
- D)** Mettez la base du tiroir (P2) sur le plancher où le cabinet sera posé.
- E)** Retirez l'emballage du matelas, Gardez tout objet tranchant loin du matelas. Mettez le matelas de côté pour l'instant.
- F)** Placez les 4 chevilles (H1) dans les trous de chevilles, de chaque côté du fond de tiroir, tel qu'illustré. Il y a 10 trous. N'utilisez pas les 6 trous ayant des insertions métalliques.
- G)** Avec deux personnes (une à chaque côté), levez et positionnez le cabinet supérieur (P1) sur la base. Alignez les chevilles. Assurez-vous que le cabinet est bien en place. Faites très attention de ne pas approcher les doigts entre les morceaux lors de l'installation.
- H)** Utilisez l'outil de hex (H5) pour fixer le cabinet supérieur (P1) à la base du tiroir (P2) avec les six vis (H2) tel qu'illustré.
- J)** Installer l'Anti-Tip retenant le meuble au mur .

**Ne jamais tenter de déplacer le SLEEPCHSTI quand le tiroir est fixé au fond. Car le tiroir peut s'affaisser provoquant le bris des rails de glissement et les déformer.**

COMMENT UTILISER:

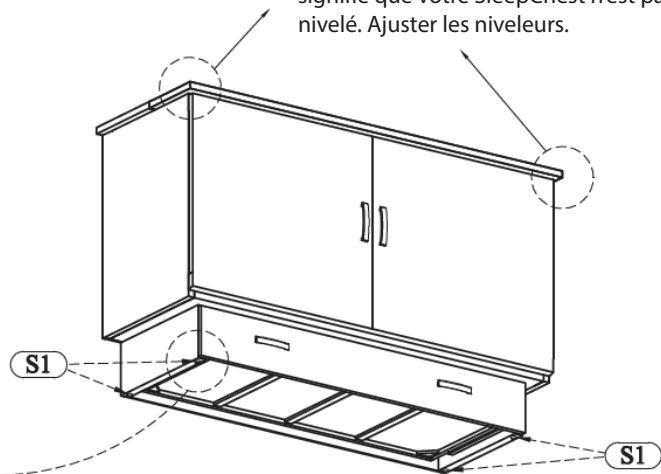
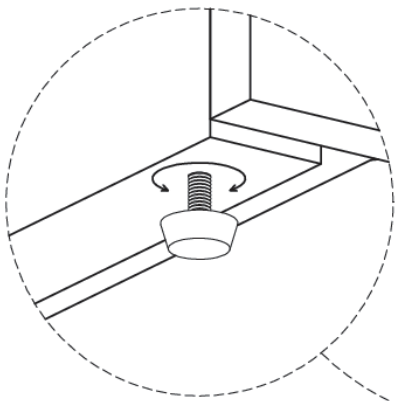
Page 2 de 2

**Pieds de nivellement**

Votre SleepChest contient 4 pieds de nivellement, un dans chaque coin, pour permettre d'ajuster le cabinet aux surfaces de plancher plus épaisses et aux planchers inégaux, pour un fonctionnement efficace et lisse du tiroir.

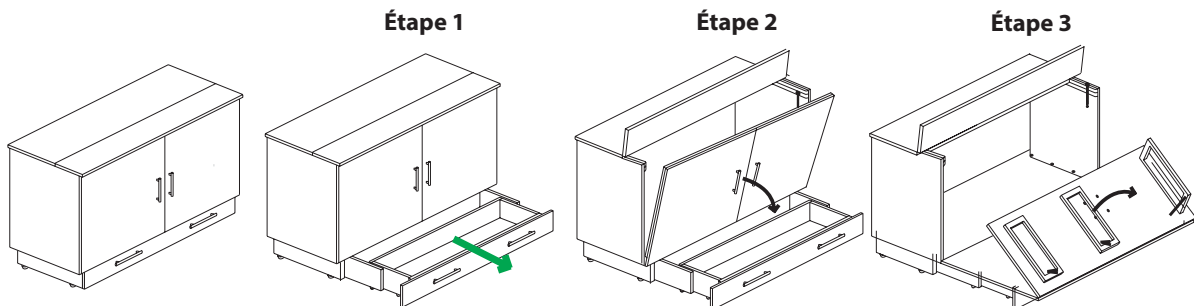
Ajustez les niveleurs (S1) à la profondeur du tapis, ou rétractez-les à fond pour s'ajuster aux surfaces dures et pour permettre aux voies de glissement du tiroir de fonctionner proprement.

Si les portes d'avant ne sont pas bien alignées avec les côtés du cabinet, cela signifie que votre SleepChest n'est pas nivelé. Ajuster les niveleurs.



Conseil: Utiliser un niveleur pour s'assurer que votre SleepChest est bien fixé.

**IMPORTANT! - MODE D'EMPLOI:**



- Étape 1** - Tirez le tiroir du centre, jusqu'à ce qu'il soit complètement sorti.
- Étape 2** - Ouvrez le dessus basculant, déverrouillez les vis latérales de chaque côté et déverrouillez la chaîne sécuritaire. Tenez-vous sur le côté et baissez le panneau avant sur la base du tiroir.
- Étape 3** - Basculez les pieds sur la porte pliable, assurez-vous que les charnières des pieds sont bien sécurisées.
- Étape 4** - Ouvrez la porte dépliant en plaçant les pieds sur le plancher.
- Étape 5** - Sortez le matelas.

**ATTENTION: NE LAISSEZ PAS LES JEUNES ENFANTS OPÉRER LE SLEEPCHEST.**

Utilisez toujours la chaîne sécuritaire et assurez-vous que les boulons latéraux internes sont bien fixés lorsque l'armoire est en position fermée.