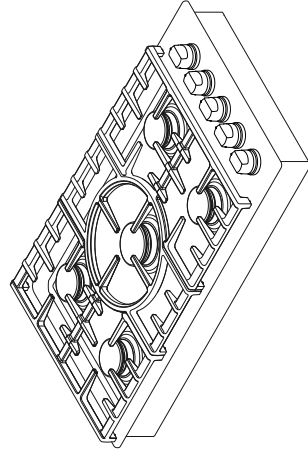
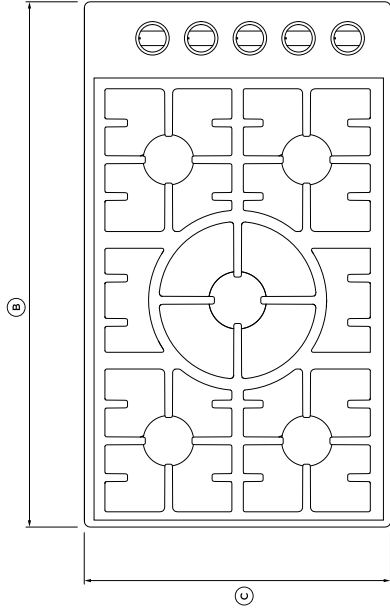


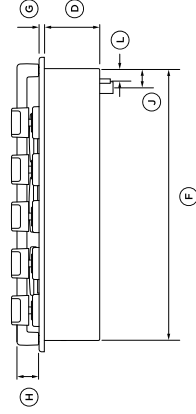
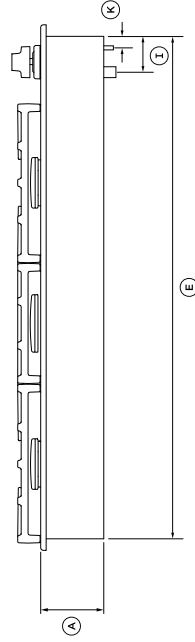
Modèle Sélectionné	
Numéro de modèle	CDV3-365HN
Type d'alimentation	Gaz Propane (LP)
Dimensions	
Hauteur (po.)	5 1/2"
Largeur (po.)	36"
Profondeur (po.)	21"
Apparence extérieure	
Surface de cuisson	Cavité à déversement en acier inoxydable brossé, haute résistance aux taches et facile à nettoyer
Grilles de surface	Fonte robuste
Couleur	Acier inoxydable
Caractéristiques	
Type d'énergie	Propane
Configuration	5 brûleurs
Système d'allumage	Électronique avec réallumage automatique
Localisation des contrôles	Côté droit
Type de Brûleur	Scellé
Type de contrôle	Contrôle à boutons rotatifs avec Halo lumineux
Performances des brûleurs	
Brûleur central	20000 BTU
Brûleur avant droit	15000 BTU
Brûleur avant gauche	15000 BTU
Brûleurs arrière	15000 BTU
Capacité totale BTU	80 000 BTU
Réglage mijotage à 140°F sur chaque brûleur	Sur les 5 brûleurs (performance peut varier sur modèle LP)
Conditions électriques	
Volts; Hertz; Amps	120V/ 60Hz/ 15Amp
Garantie	
Garantie complète de 2 ans	Appareil complet: pièces et main d'oeuvre; à domicile

DIMENSIONS DU PRODUIT – MODÈLES 36"



EN PLAN

ISOMÉTRIQUE



DIMENSIONS DU PRODUIT	MODÈLES 36"	
	PO	MM
Ⓐ Hauteur hors tout*	4 5/16	110
Ⓑ Largeur hors tout	36	915
Ⓒ Profondeur hors tout	21	533
Ⓓ Hauteur du châssis	4	102
Ⓔ Largeur du châssis	34 7/16	874
Ⓕ Profondeur du châssis	19 3/8	492
Ⓖ Hauteur au-dessus du comptoir	3/8	10
Ⓗ Hauteur entre le dessus du comptoir et le dessus des grilles	1 9/16	40
Ⓘ Distance entre le côté droit du châssis et le centre de l'admission de gaz	2 3/4	70
Ⓙ Distance entre l'arrière du châssis et le centre de l'admission de gaz	1 5/16	33
Ⓚ Distance entre le côté droit du châssis et le centre du cordon d'alimentation	7/8	22
Ⓛ Distance entre l'arrière du châssis et le centre du cordon d'alimentation	13/16	21

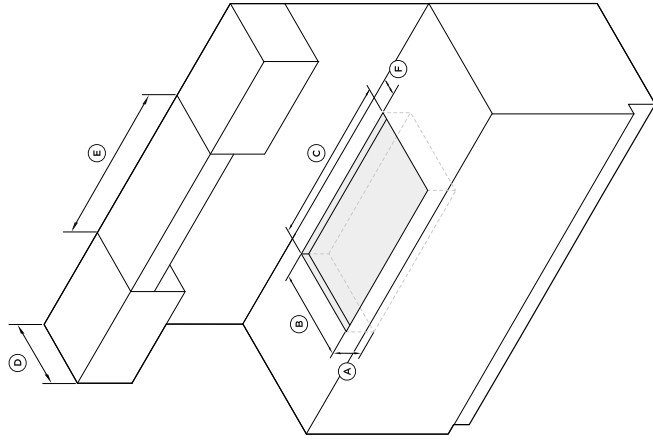
*excluant les grilles

POIDS DU PRODUIT	MODÈLES 36"	
	LB	KG
Poids du produit (excluant l'emballage)	90	41

Modèle CDV3 365 illustré
Les dimensions peuvent varier de ± 2 mm

DIMENSIONS DES ARMOIRES

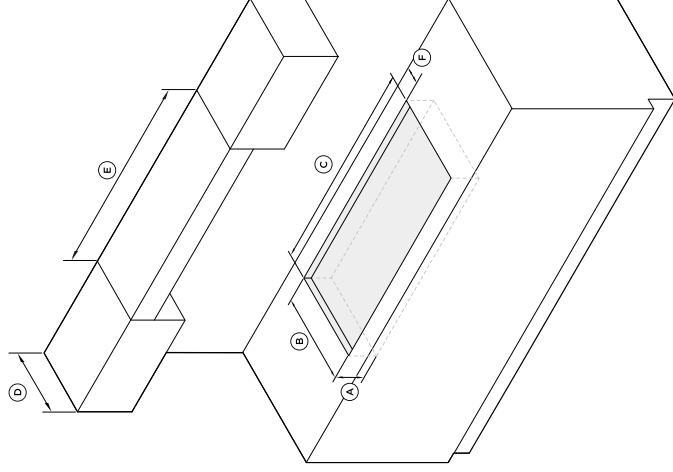
OUVERTURE 30"



MODÈLES 30"

DIMENSIONS DES ARMOIRES	MODÈLES 30"	
	PO	MM
Ⓐ Hauteur de dégagement min.	4	102
Ⓑ Profondeur	19 3/4	502
Ⓒ Largeur	28 5/8	727
Ⓓ Profondeur max. des armoires suspendues	13	330
Ⓔ Largeur min. de la hotte de ventilation requise	30	762
Ⓕ Distance min. entre la paroi arrière de l'ouverture et la surface combustible la plus proche	2	51

OUVERTURE 36"



DIMENSIONS DES ARMOIRES

MODÈLES 36"

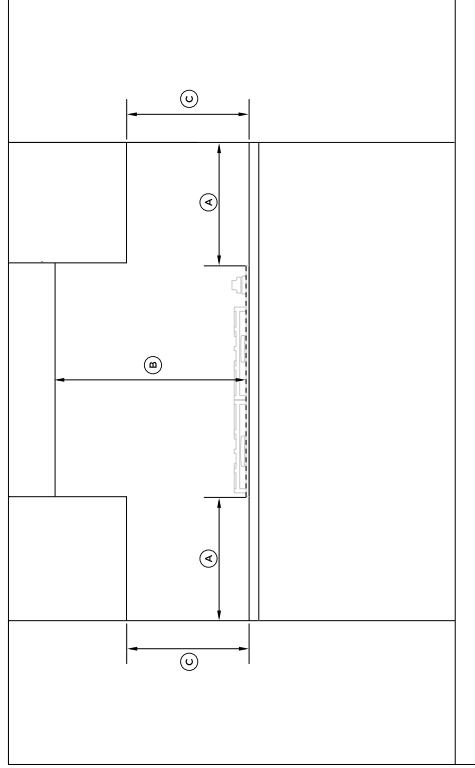
DIMENSIONS DES ARMOIRES	MODÈLES 36"	
	PO	MM
Ⓐ Hauteur de dégagement min.	4	102
Ⓑ Profondeur	19 3/4	502
Ⓒ Largeur	34 3/4	883
Ⓓ Profondeur max. des armoires suspendues	13	330
Ⓔ Largeur min. de la hotte de ventilation requise	36	914
Ⓕ Distance min. entre la paroi arrière de l'ouverture et la surface combustible la plus proche	2	51

DIMENSIONS DES ARMOIRES

DÉGAGEMENT

Les mesures de dégagement ci-dessous s'appliquent aux installations au mur et en îlot pour tous les modèles.

Assurez-vous que la surface de cuisson soit au même niveau que le comptoir adjacent ou au-dessus de celui-ci, et que toute ouverture derrière ou sous la surface de cuisson soit scellée. La circulation d'air de combustion et de ventilation ne doit pas être obstruée.



DIMENSIONS DE DÉGAGEMENT	TOUS LES MODÈLES	
	POUCES	MM
(A) Distance min. entre le côté de la surface de cuisson et la plus proche : <ul style="list-style-type: none"> • surface combustible verticale 	12	305
(B) Distance min. entre la surface de cuisson et en surplomb : <ul style="list-style-type: none"> • une surface combustible • une surface incombustible 	36 30	914 762
(C) Distance min. entre le comptoir et une armoire	18	457

Surfaces incombustibles : telles que définies dans le "National Fuel Gas Code" (ANSI Z223.1, édition actuelle). Les mesures de dégagement pour les matériaux incombustibles ne sont pas spécifiées dans la norme ANSI Z21.1 ni certifiées par UL. Les mesures de dégagement inférieures à 6" (152 mm) doivent être approuvées par les codes locaux et/ou les autorités locales compétentes.