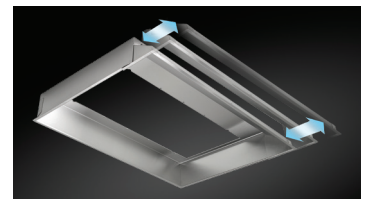




PK22 Series

Flush built-in design has an integral liner to protect cabinets.

- Powered by the exclusive iQ Blower System™ with 1500 MAX blower CFM with GPS Technology for the quietest, most energy-efficient and fastest smoke and odor removal available in a range hood. Ultra-quiet 0.6 sones at normal setting. External blower options also available.
- 4-speed electronic controls with a 10 minute delay-off feature keeps hood running after cooking to ensure smoke & odors have cleared the environment, and the filter clean reminder helps ensure optimal performance.
- Three-level cooktop lighting halogen lamps. (Bulbs included.)
- Distinctive, hybrid aluminum mesh & stainless steel Hi-Flow™ baffle filters effectively capture grease and are dishwasher-safe making it easier to have a cleaner, odor-free kitchen.
- Optional Remote Control allows the busy cook to stay in control from anywhere in the kitchen.
- Optional liners with flexible design allow depth adjustment up to 23-1/2".



best®

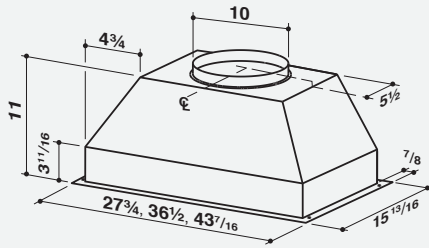
PERFORMANCE THAT INSPIRES

At **BEST**, we make high performance range hoods that perform beautifully. Astonishingly quiet. Impressively effective. Remarkably efficient. And perfectly suited for the most distinguished kitchens.

Whether it's the centerpiece of the room or letting its surroundings shine, **BEST** is where high-end performance inspires.

Installation height above the cooking surface: 24"-30"

27-3/4" width not available in PKEX models

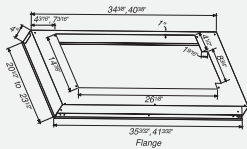


Liners for PK22

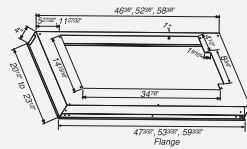
Brushed Standard Stainless Steel finish

36", 42", 48", 54" and 60" widths

Flexible design allows 20-1/2" to 23-1/2" depth adjustment



AL3036, AL3042 for PK2230



AL3948, AL3954, AL4554, AL4560 for PK2239, PKEX2239, PK2245, PKEX2245

HVI PERFORMANCE

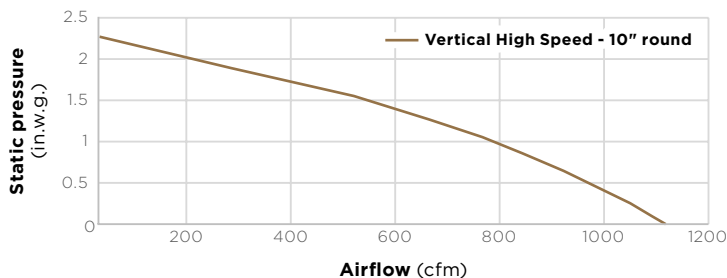
INTERNAL BLOWER - PK22

SONES		
Normal Speed 0.6		High Speed* 13.0

CFM		
Normal Speed 270	High Speed* 0.25 in. w.g. 1020	High Speed* 0.1 in. w.g. 1090

* Where noted performance rating is not HVI certified but was established in accordance with HVI Standardized test procedure.

AIRFLOW PERFORMANCE



HVI-2100 CERTIFIED RATINGS comply with new testing technologies and procedures prescribed by the Home Ventilating Institute, for off-the-shelf products, as they are available to consumers. Product performance is rated at .01 in. static pressure, based on tests conducted in AMCA's state-of-the-art test laboratory. Sones are a measure of humanly-perceived loudness, based on laboratory measurements.

HOOD SIZES*

Internal Blower, Dual - Depth: 15-13/16"

30"	PK2230
36"	PK2239
48"	PK2245

External (blower sold separately) - Depth: 15-13/16"

36"	PKEX2239
48"	PKEX2245

* For exact dimensions, please refer to the technical drawing of each model.

FEATURES

Finish	Brushed Stainless Steel (Grade 430)
Lighting Type	Halogen 50W, GU10
Number of Lamps	2 on 30" and 36", 3 on 48"
Lighting Levels	3
Lighting Lamps Included	Yes
Control Type	3-speed Plus Boost Electronic Pushbutton
Control Features	Heat Sentry™, Delay Off, Filter Clean Reminder
Remote Control	Optional ACR3
Filter Type	Hi-Flow Baffle
Non-ducted Capability	No

HOOD BLOWER INCLUDED PK22

Internal	iQ12
Max Blower CFM*	1500

HOOD BLOWER OPTIONS (blower sold separately)

Refer to external blower's specification sheets for HVI performance (sones & CFM).

External In-line	ILB3	ILB6	ILB9	ILB11
Max Blower CFM*	300	675	900	1500
External Exterior	EB6	EB9	EB12	EB15
Max Blower CFM*	665	890	1300	1650

ACCESSORIES

Liners: Optional	AL3036, AL3042, AL3948, AL3954, AL4554, AL4560
Universal MUA Damper	MD6TU, MD8TU or MD10TU
Fresh Air Inlets	641FA (6"), 643FA (8"), 610FA (10")

INSTALLATION REQUIREMENTS

Amps @ 120V	8.0 for PK2230, PK2239; 8.5 for PK2245
-------------	---

Electrical Connection	Direct Wire
Duct Size	10"
Duct Direction	Vertical
Backdraft Damper	Included

*MAX Blower CFM indicates the performance of the hood blower in open air.



BESTRANGHOODS.COM
USA 800-558-1711

BESTRANGHOODS.CA
CANADA 800-567-3855

99045074H 10/21

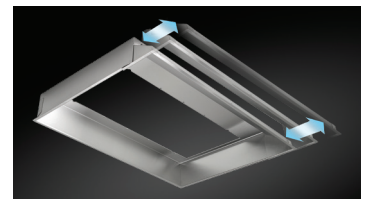




Série PK22

La conception encastrée protège l'intégralité de la base de l'armoire.

- La technologie GPS exclusive du ventilateur iQ^{MC} d'une puissance maximale de 1500 pi³/min fait de cette hotte de cuisinière la championne de l'évacuation silencieuse, écoénergétique et rapide de la fumée et des odeurs. Niveau sonore ultra-silencieux de 0,6 sone à vitesse normale. Ventilateurs externes aussi offerts en option.
- Commande électronique à 4 vitesses avec fonction d'arrêt différé de 10 minutes qui maintient la hotte en fonction après la cuisson afin d'assurer l'évacuation de la fumée et les odeurs. L'indicateur d'entretien des filtres permet d'assurer des performances optimales.
- Éclairage halogène à 3 intensités (ampoules incluses).
- Les filtres hybrides HiFlow^{MC}, avec mailles en aluminium et chicane en acier inoxydable, captent efficacement les graisses et vont au lave-vaisselle, pour une cuisine propre et sans odeurs.
- Le cuisinier le plus occupé peut faire fonctionner la hotte de partout dans la cuisine grâce à la télécommande optionnelle.
- Les revêtements optionnels conçus pour être polyvalents permettent un réglage de la profondeur jusqu'à 23 1/2 po.



best[®]

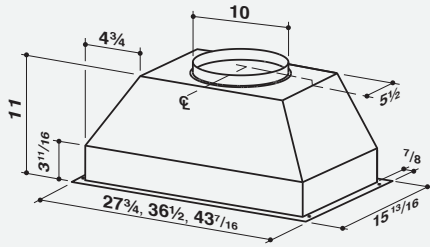
LA PERFORMANCE QUI INSPIRE

Chez **BEST**, nous fabriquons des hottes de cuisinière haute performance qui fonctionnent à merveille. Étonnamment silencieuses. D'une puissance impressionnante. Remarquablement efficaces. Et parfaitement adaptées aux cuisines les plus distinguées.

Qu'il s'agisse de la pièce maîtresse ou qu'elle fasse briller son environnement, la hotte **BEST** inspire la performance haut de gamme.

Hauteur d'installation recommandée
au-dessus de la surface de cuisson : de 24 à 30 po

Les modèles PKEX ne sont pas offerts en largeur de 27 3/4 po

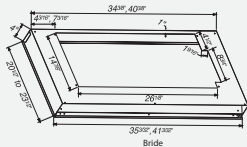


Revêtement pour PK22

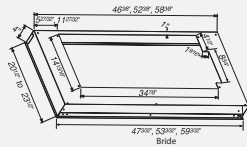
Fini en acier inoxydable standard

36, 42, 48, 54 et 60 po de large

Conception flexible permettant un réglage de la profondeur de 20 1/2 po à 23 1/2 po



AL3036, AL3042
pour l'ensemble PK2230



AL3948, AL3954, AL4554, AL4560
pour l'ensemble PK2239, PKEX2239, PK2245,
PKEX2245

RENDEMENT HVI

VENTILATEUR INTERNE - PK22

SONES

À vitesse normale
0,6

À haute vitesse*
13,0

PI³/MIN

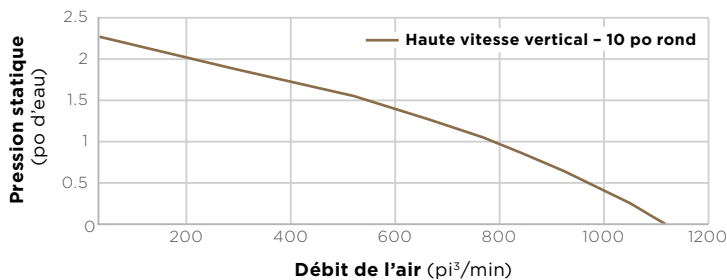
À vitesse normale
270

À haute vitesse*
0,25 po d'eau
1020

À haute vitesse*
0,1 po d'eau.
1090

* Signifie que la donnée n'est pas certifiée par le HVI, mais a été obtenue suivant les procédures de test standardisées du HVI.

DÉBIT DE L'AIR (PI³/MIN)



L'HOMOLOGATION HVI-2100 est conforme aux nouvelles techniques et procédures d'essai prescrites par le Home Ventilating Institute pour les produits d'emploi courant, dès leur disponibilité pour les consommateurs. Le rendement du produit est évalué à une pression statique de 0,1 po et de 0,25 po, d'après les tests effectués dans le laboratoire d'essai ultra-perfectionné de l'AMCA. Le sone est une mesure de la perception humaine de la puissance sonore, d'après des mesures effectuées en laboratoire.

DIMENSIONS*

Ventilateur interne double - Profondeur : 15 13/16 po

30 po	PK2230
36 po	PK2239
48 po	PK2245

Externe (ventilateur vendu séparément) - Profondeur : 15 13/16 po

36 po	PKEX2239
48 po	PKEX2245

* Pour les dimensions exactes, veuillez vous référer au dessin technique de chaque modèle.

CARACTÉRISTIQUES

Finis	Acier inoxydable brossé (Grade 430)
Type d'éclairage	Halogène de 50 W à culot GU10
Nombre d'ampoules	2 pour format 30 et 36 po 3 pour format 48 po
Intensités d'éclairage	3
Ampoules incluses	Oui
Type de commande	Commande électronique à bouton-poussoir à trois vitesses (dont le mode <i>Boost</i>)
Caractéristiques de la commande	Heat Sentry ^{MC} , fonction d'arrêt différé, indicateur d'entretien des filtres
Télécommande	ACR3 (en option)
Type de filtre	Filtres hybrides Hi-Flow
Installation sans conduit	Non

VENTILATEUR INCLUS PK22

Interne	iQ12
Puissance max. du ventilateur*	1500

VENTILATEURS COMPATIBLES (vendus séparément)

Veuillez vous référer à la fiche technique des ventilateurs externes pour connaître les performances HVI (sone et débit d'air).

En ligne	ILB3	ILB6	ILB9	ILB11
Puissance max. du ventilateur*	300	675	900	1500
Extérieurs	EB6	EB9	EB12	EB15
Puissance max. du ventilateur*	665	890	1300	1650

ACCESSOIRES

Revêtements en option	AL3036, AL3042, AL3948, AL3954, AL4554, AL4560
Dispositif d'apport d'air universel	MD6TU, MD8TU, MD10TU
Prises d'air frais	641FA (6 po), 643FA (8 po), 610FA (10 po)

EXIGENCES D'INSTALLATION

Intensité à 120V :
ventilateur interne PK2230 et PK2239 = 8 A ;
PK2245 = 8,5 A

Raccordement électrique	Direct
Dimensions du conduit	10 po
Orientation de sortie	Verticale
Volet antiretour	Inclus

*La puissance maximum du ventilateur indique la performance du ventilateur de la hotte à l'air libre.