

RF23BB8600QLAA

SAMSUNG

Réfrigérateur à 4 portes françaises BESPOKE à profondeur de comptoir
et Beverage Center d'une capacité de 22,8 pi³



Caractéristiques distinctives

Panneaux de porte personnalisables

Personnalisez la couleur de votre réfrigérateur. Choisissez parmi onze couleurs et deux finitions pour créer un espace qui correspond à votre style¹.

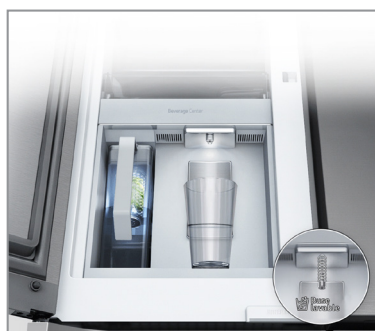
Ce modèle est livré avec des panneaux en acier inoxydable.

Beverage Center

Doté d'un pichet d'eau à remplissage automatique sans BPA² et d'un distributeur d'eau régulier pour un accès facile à de l'eau fraîche et aromatisée.

Machine à glaçons double automatique

Soyez prêt pour n'importe quelle occasion avec deux types de glaçons différents. La machine à glaçons double et automatique produit des glaçons en forme de cubes et de petits glaçons.

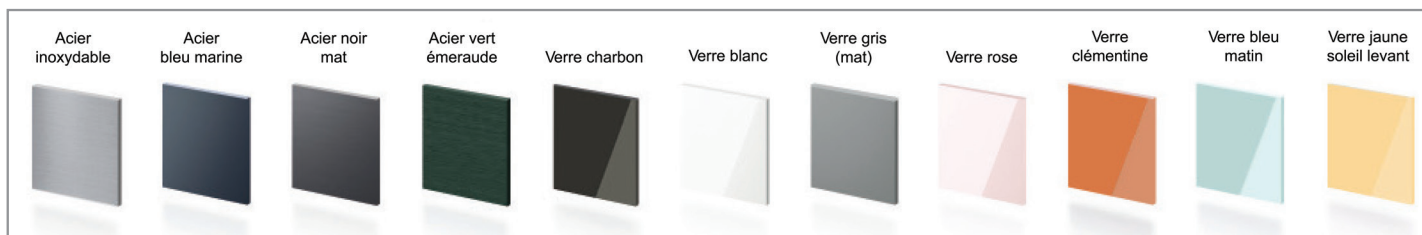


Beverage Center™ avec pichet à eau AutoFill™



Machine à glaçons double avec glaçons en cubes et IceBites™

Sélection des couleurs du panneau BESPOKE



Caractéristiques

- Largeur de 36 po
- Grande capacité de stockage : 22,8 pi³
- BESPOKE – Panneaux de porte personnalisables
- Technologie Twin Cooling Plus
- Tablette en verre trempé à l'épreuve des dégâts liquides
- Fini résistant aux empreintes digitales
- Mode Sabbath
- Conforme aux normes ADA

Commodité

- Beverage Center
- FlexZone
- Machine à glaçons double et automatique
- Alarme de porte
- Connectivité Wi-Fi
- Réfrigération rapide
- Congélation rapide

Homologation



- Homologation ENERGY STAR®
- Consommation d'énergie (annuelle) = 621 kWh/an

¹ Panneaux en acier inoxydable inclus. Les panneaux de porte d'autres couleurs sont vendus séparément.

² Ne contient pas le produit chimique Bisphénol A.

RF23BB8600QLAA

SAMSUNG

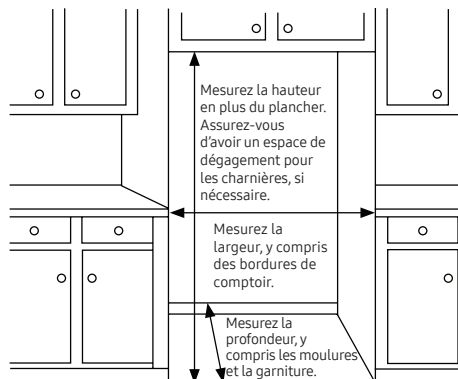
Réfrigérateur à 4 portes françaises BESPOKE à profondeur de comptoir et Beverage Center d'une capacité de 22,8 pi³

Particularités pour l'installation

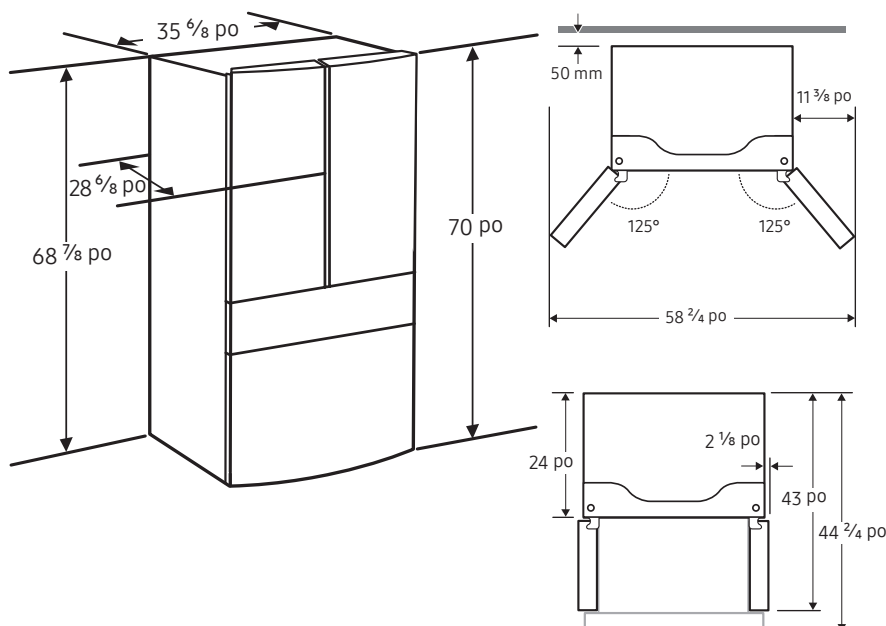
1. Mesurez la hauteur, la largeur et la profondeur de l'espace destiné à l'installation, en tenant compte des plinthes, des bordures pour carreaux, des bordures de comptoirs, etc. Assurez-vous d'avoir assez d'espace pour ouvrir la porte (tenez compte des murs, des îlots ou des autres obstacles quand vous mesurez).
2. Reportez-vous à l'illustration ci-dessous pour prendre les mesures.
3. Laissez 11 3/8 po (28 cm) de dégagement du côté des charnières de la porte du réfrigérateur lorsque vous l'installez à côté d'un mur que la porte pourrait toucher.
4. Laissez au moins 2 po (5 cm) de dégagement à l'arrière pour permettre une bonne circulation de l'air et pour les raccordements d'eau et électriques. Laissez 3/8 po de dégagement sur les côtés et le dessus pour faciliter l'installation.
5. Assurez-vous que toutes les portes et les passages de votre domicile sont assez larges pour y déplacer aisément le réfrigérateur.

Pour une utilisation optimale et pour être en mesure d'ouvrir complètement les portes du réfrigérateur, n'installez pas celui-ci à côté d'un mur.

Remarque : Les renseignements suivants sur les dimensions et l'espace destiné à l'installation sont fournis à des fins de planification seulement. Pour connaître tous les détails sur l'installation, consultez le manuel dans l'emballage du produit ou téléchargez le manuel en ligne à l'adresse samsung.com.



Dimensions



Capacité totale : 22,8 pi³

Réfrigérateur : 13,5 pi³

4 tablettes en verre trempé à l'épreuve des dégâts liquides
2 tiroirs transparents, y compris le bac à légumes Crisper+
8 compartiments de porte
- À droite : 1 compartiment pour contenants de 4 L (1 gal), 2 compartiments ordinaires
- À gauche : 3 compartiments ordinaires
Éclairage de surface

Tiroir FlexZone™ : 2,5 pi³

5 réglages de température
- Congélation lente (-5 °C)
- Viandes/poisson (-1 °C)
- Boissons froides (1 °C)
- Charcuterie/collations (2,8 °C)
- Vin/plats de réception (5 °C)

2 séparateurs de tiroir

Éclairage à DEL haute efficacité

Congélateur : 6,8 pi³

Machine à glaçons double dans le congélateur (glaçons en cubes ET Ice Bites™)
Seau à glace avec couvercle et 1 cuillère
Produit jusqu'à 5,4 lb de glace par jour et peut contenir jusqu'à 7,3 lb de glace
Éclairage à DEL haute efficacité

Accessoires

Filtre à eau : HAF-QIN

Volt/Ampères	115 V / 60 Hz / 3,5 A
Longueur du câble d'alimentation	2 mètres

Garantie

Un (1) an sur les pièces et la main-d'œuvre pour le réfrigérateur
Dix (10) ans sur les pièces pour le compresseur à variateur numérique de vitesse

Dimensions (L x H x P) et poids du produit

Dimensions (L x H x P avec charnières, poignées et portes) :
35 5/8 po x 70 po x 28 5/8 po
Dimensions (L x H x P sans charnière ni porte) :
35 5/8 po x 68 7/8 po x 24 po
Dimensions (L x H x P avec charnières et portes, sans poignées) :
35 5/8 po x 70 po x 28 5/8 po
Poids : 150 kg (330,7 lb)

Dimensions et poids à l'expédition (L x H x P)

Dimensions : 38 1/4 po x 76 3/4 po x 30 5/8 po
Poids : 160 kg (352,7 lb)

Style

Panneaux en acier
inoxydable préfabriqués

N° de modèle

RF23BB8600QLAA

CODE CUP

887276624211

Sans panneaux

RF23BB8600APAA 887276624204