



BYTECH®
- for -



MANUEL DE LA TROTTINETTE ÉLECTRIQUE



*Un chef-d'œuvre
Créé et conçue
pour offrir un nouveau mode de mobilité
dans une **TRANSITION RÉVOLUTIONNAIRE***





Le design aérodynamique unique et l'apparence haut de gamme de la trottinette électrique Bugatti vous indiquent qu'il ne s'agit pas d'une trottinette ordinaire.

Fabriqué pour les clients habituels, il est pliable, élégant et fonctionnel et est disponible en 3 couleurs : Bleu Agile, Argent et Noir.

Léger (35 kg), la trottinette est construite avec un cadre en alliage de magnésium qui permet un transport facile si vous habitez dans un immeuble de grande hauteur ou peut être transporté dans une maison ou un bureau pour y être stocké en toute sécurité.

Les utilisateurs peuvent également profiter de son grand écran LED visible qui affiche le kilométrage, la vitesse, le mode, la durée de vie de la batterie, les doubles clignotants. La trottinette fait 242 livres et roule à une vitesse maximale de 18.6MPH.

La trottinette électrique Bugatti ne vous décevra certainement pas. Comme pour tous ses produits, Bugatti priorise à la qualité et à la technologie de pointe sur toutes ses créations.

BYTECH®

- for -



ELECTRIC SCOOTER

BLEU AGILE





BYTECH®

- for -



ELECTRIC SCOOTER

ARGENT





BYTECH®

- for -



ELECTRIC SCOOTER

NOIR









TABLE DES MATIÈRES

1. FONCTIONS
3. FONCTIONS DU TABLEAU DE BORD
5. FONCTIONNALITES
7. ASSEMBLAGE DE L'APPAREIL
9. FONCTIONNEMENT DE L'APPAREIL
11. CHARGER L'APPAREIL
13. MÉCANISME DE PLIAGE
15. TRANSPORT DE L'APPAREIL
17. SÉCURITÉ
19. UTILISATION SÉCURISÉE
21. ENTRETIEN
25. LISTE A CONTRÔLER AVANT TOUT DÉPART
26. PRÉCAUTIONS DE SÉCURITÉ
27. AVERTISSEMENT
29. SPECIFICATIONS
31. DÉCLARATION
33. POINTS FORTS
35. GARANTIE

MERCI POUR VOTRE ACHAT

VEUILLEZ LIRE ATTENTIVEMENT TOUTES LES INSTRUCTIONS
AVANT D'UTILISER L'APPAREIL ET CONSERVER CE MANUEL *
POUR TOUTE UTILISATION FUTURE ET POUR RÉFÉRENCE.

*LE FABRICANT SE RÉSERVE LE DROIT D'APPORTER DES MODIFICATIONS AU
PRODUIT ET DE METTRE À JOUR CE MANUEL À TOUT MOMENT.

VISITEZ-NOUS SUR
BUGATTISCOOTERSNA.COM

FONCTIONS

1. POIGNÉES ERGONOMIQUES
2. ACCÉLÉRATEUR AU POUCE
3. TABLEAU DE BORD NUMÉRIQUE
4. PHARE AVANT
5. RÉFLECTEUR AVANT
6. LEVIER DE FREIN GAUCHE
7. TIGE PLIABLE
8. VERROUILLAGE DE SECURITE DU REPLIAGE
9. LEVIER DE SECURITE PLIANT
10. BUGATTI MACARON EN ALUMINIUM
11. GARDE-BOUE AVANT
12. ROUE AVANT
13. FREIN A TAMBOUR
14. KICK STAND
15. COUSSINETS DE PIED
16. BOUCLE À CROCHET
17. POINT D'APPUI
18. GARDE-BOUE ARRIÈRE
19. RÉFLECTEUR LATÉRAL
20. ROUE MOTEUR
21. DOUBLES FEUX DE DIRECTION
22. CLIGNOTANTS GAUCHE ET DROIT
23. ÉCLAIRAGE LATÉRAL



FONCTIONS DU TABLEA DE BORD

1. AFFICHAGE DE LA VITESSE
2. AFFICHAGE DE L'UNITÉ DE VITESSE : KM/H OU MPH (MPH EN RÉGLAGE PAR DÉFAUT)
3. AFFICHAGE DU KILOMÉTRAGE/TOTAL : KM OU MILES (MILES EN RÉGLAGES PAR DÉFAUT)
4. AFFICHAGE DE LA VITESSE : RÉGLAGE DE LA 1ÈRE, 2ÈME ET 3ÈME VITESSE.
5. AFFICHAGE DES FEUX AVANT
6. AFFICHAGE DES ERREURS DE LA TROTTINETTE
7. AFFICHAHE LE KILOMÉTRAGE POUR UN SEUL VOYAGE OU LE KILOMÉTRAGE TOTAL.
8. AFFICHAGE DE LA BARRE DE PUISSANCE DE LA BATTERIE
9. BOUTON DE CHANGEMENT DE VITESSE/DE KILOMÉTRAGE
10. BOUTON D'ALIMENTATION
11. COMMANDE DE CRUISE

FONCTIONS DU BOUTON D'ALIMENTATION

PRESSION LONGUE DU BOUTON D'ALIMENTATION : ALLUME/ÉTEINT LA TROTTINETTE .
SIMPLE PRESSION SUR LE BOUTON D'ALIMENTATION : ALLUMER/ÉTEINDRE LE PHARE.
DOUBLE PRESSION RAPIDE SUR LE BOUTON D'ALIMENTATION : ALLUME ET ÉTEINT
L'ÉCLAIRAGE LATÉRAL, L'ÉCLAIRAGE HOLOGRAPHIQUE ET L'ÉCLAIRAGE ARRIÈRE.

FONCTIONS DU BOUTON M

PRESSION LONGUE SUR LE BOUTON M : PERMET D'AFFICHER LE KILOMÉTRAGE TOTAL
ET LE KILOMÉTRAGE PAR TRAJET.
SIMPLE PRESSION SUR LE BOUTON M : RÉGLAGE DE LA 1ÈRE, 2ÈME ET 3ÈME VITESSE.

1 : MODE LIMITATION DE VITESSE (9MPH)

2 : MODE STANDARD (12.5MPH)

3 : MODE SPORT (18.6MPH)

FONCTION RÉGULATEUR DE VITESSE

UNE LONGUE PRESSION SUR L'ACCÉLÉRATEUR PENDANT 10 SECONDES : ACTIVATION
AUTOMATIQUE DU RÉGULATEUR DE VITESSE.



CARACTÉRISTIQUES



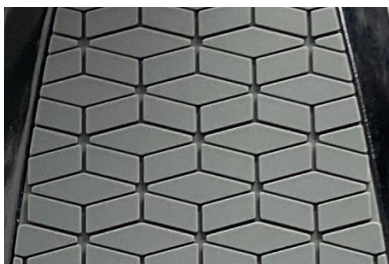
MÉCANISME DES CLIGNOTANTS GAUCHE ET DROIT



POIGNÉES ERGONOMIQUES



CLOCHE DE SÉCURITÉ



PLATEAU ERGONOMIQUE EN CAOUTCHOUC



CAPUCHONS DE CLIGNOTANTS DOUBLES



FEU AVANT ET RÉFLECTEUR DE SÉCURITÉ

CARACTÉRISTIQUES



LOGO BUGATTI EB : GARDE-BOUE ARRIÈRE



BUGATTI MACARON LOGO



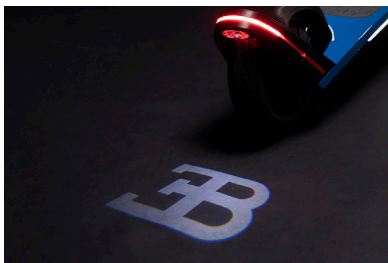
LOGO BUGATTI EB : TABLEAU DE BORD



BUGATTI EB LOGO:ENJOLIVEUR DE ROUE



FEU DE FREINAGE



LOGO DE PROJECTION DU
MONOGRAMME "EB" À L'ARRIÈRE

ASSEMBLAGE DE L'APPAREIL

ACCESSOIRES

- 1 MANUEL D'UTILISATION
- 5 VIS DE MONTAGE
- 1 CLÉ ALLEN
- 1 CÂBLE DE CHARGEMENT DE BATTERIE DE TROTTINETTE ÉLECTRIQUE
- 1 CARTE DE CERTIFICAT D'AUTHENTICITÉ
- 1 CARTE DE REMERCIEMENT

ASSEMBLAGE DE LA TROTTINETTE

APRÈS AVOIR RETIRÉ LA TROTTINETTE DE LA BOÎTE D'EMBALLAGE, PLACEZ LA TROTTINETTE À PLAT SUR LE SOL.

1. OUVREZ LA BÉQUILLE ET STABILISEZ LA TROTTINETTE ÉLECTRIQUE.
2. CONNECTEZ LES CÂBLES ÉTANCHES DES POIGNÉES SUPÉRIEURES ET DE LA POTENCE PLIANTE. CONNECTEZ LE CÂBLE "A" AU CÂBLE "B".
3. CONNECTEZ LE GUIDON SUPÉRIEUR À LA POTENCE PLIANTE.
4. VERROUILLEZ LA POTENCE EN POSITION VERTICALE. UN "CLIC" INDIQUE QUE LA POTENCE EST VERROUILLÉE ET EN PLACE. SÉCURISER À L'AIDE DU VERROU DE SÉCURITÉ DE PLIAGE.
5. FIXEZ LE GUIDON SUPÉRIEUR DANS LA POTENCE PLIANTE À L'AIDE DES VIS DE MONTAGE ET DE LA CLÉ ALLEN FOURNIES. ALIGNER LES 4 VIS EN PLACE AVANT DE LES FIXER.

EFFECTUER LES TESTS APRÈS L'INSTALLATION

1. INSPECTION DE LA MISE SOUS TENSION
2. INSPECTION DU CHANGEMENT DE VITESSE
3. INSPECTION DES PHARES AVANT
4. INSPECTION DE LA FORCE DE FREINAGE



FONCTIONNEMENT DE L'APPAREIL

ATTENTION

NOTE : LES DÉBUTANTS QUI APPRENNENT À CONDUIRE
RISQUENT DE TOMBER ET DE SE BLESSER.
VEUILLEZ PORTER UN CASQUE DE SÉCURITÉ ET
DE PROTECTION À TOUT MOMENT.

DÉMARRER LA TROTTINETTE ÉLECTRIQUE

1. LA TROTTINETTE A BESOIN D'UN COUP DE PIED POUR DEMARRER.
2. LORSQUE LA TROTTINETTE EST EN MARCHÉ, GARDEZ UN PIED IMMOBILE SUR LA PLATE-FORME PENDANT QUE L'AUTRE PIED DONNE UN COUP DE PIED SUR LE SOL. (FIGURE 1)
3. LORSQUE LA TROTTINETTE COMMENCE À SE DÉPLACER, REPLACEZ L'AUTRE PIED SUR LA PLATE-FORME.
4. LORSQUE LA TROTTINETTE EST STABLE, PUSSEZ L'ACCÉLÉRATEUR DE DROITE. (FIGURE 2)
5. TENEZ LA MAIN GAUCHE SUR LE LEVIER DE FREIN FERMEMENT QUAND VOUS FREINEZ. LE FREIN A TAMBOUR DE LA ROUE AVANT ET LE FREIN ELECTRONIQUE DE LA ROUE ARRIERE SONT EN VIGUEUR SIMULTANÉMENT. (FIGURE 3)



Figure 1. Départ



Figure 2. Manette des gaz droite



Figure 3. Levier de frein gauche

CHARGER L'APPAREIL

ATTENTION

***L'APPAREIL NE S'ALLUME PAS PENDANT LA CHARGE.**

NOTE : LORSQUE LA BATTERIE EST DÉCHARGÉE,
CHARGEZ-LA À TEMPS POUR ÉVITER D'ENDOMMAGER LA BATTERIE.
VEUILLEZ DÉBRANCHER LE CÂBLE DE CHARGE DU PORT DE CHARGE LORSQUE LA CHARGE EST TERMINÉE.
NE PAS SURCHARGER LA BATTERIE.
NE PAS LAISSER L'APPAREIL SANS SURVEILLANCE PENDANT LA CHARGE.

CHARGER LA TROTTINETTE ÉLECTRIQUE

1. LE BOUCHON DU PORT DE CHARGE EST SITUÉ À L'AVANT DROIT DE LA TROTTINETTE. (FIGURE 1)
2. OUVREZ LE CAPUCHON ANTI-POUSSIÈRE ET INSÉREZ LE CÂBLE DE CHARGEMENT DANS LE PORT DE CHARGEMENT. (FIGURE 2)
3. UN VOYANT ROUGE INDIQUE QUE LA CHARGE EST EN COURS.
4. UN VOYANT VERT INDIQUE QUE LA CHARGE EST TERMINÉE.
5. DÉBRANCHER LE PORT DE CHARGE ET FIXER LE CAPUCHON ANTI-POUSSIÈRE.



Figure 1. Capuchon du port de charge



Figure 2. Ouverture du capuchon du port de charge

MÉCANISME DE PLIAGE

ATTENTION

NOTE : RÉGLER LA BÉQUILLE POUR STABILISER LA TROTTINETTE ÉLECTRIQUE AVANT DE LE PLIER. ABAISSER LA POTENCE DE PLIAGE AVEC PRÉCAUTION.

METTRE LA TROTTINETTE HORS TENSION AVANT DE LA PLIER

1. SOULEVEZ LE VERROU DE SÉCURITÉ. (FIGURE 1)
2. OUVRIR LE LEVIER DE SÉCURITÉ. (FIGURE 2)
3. PLIEZ LA POTENCE VERS LA PARTIE ARRIÈRE DE LA TROTTINETTE .
4. SOULEVEZ LA BOUCLE DU CROCHET SUR LE GARDE-BOUE ARRIÈRE POUR LE PLIER.
5. FIXEZ LE CROCHET ET LA BOUCLE ENSEMBLE (FIGURE 3).
6. LE PLIAGE EST TERMINÉ. (FIGURE 4)



Figure 1. Verrouillage de sécurité



Figure 2. Levier de sécurité



Figure 3. Fixer le crochet et la boucle au pli



Figure 4. Pliage complet

TRANSPORT DE L'APPAREIL

ATTENTION

NOTE : APRÈS AVOIR PLIÉ LA TROTTINETTE , VOUS POUVEZ LE TRANSPORTER DANS LE BUS, LE MÉTRO OU DANS LE COFFRE D'UNE VOITURE.

TRANSPORTER LA TROTTINETTE

LAISSEZ LA BÉQUILLE EN POSITION STABILISÉE.

SOULEVEZ LA TROTTINETTE ÉLECTRIQUE DE LA POTENCE PLIANTE.

TRANSPORTEZ LA TROTTINETTE AVEC PRÉCAUTION.

VOUS POUVEZ TRANSPORTER
LA TROTTINETTE ELECTRIQUE
PLIABLE **BUGATTI**
D'UNE SEULE MAIN.



SÉCURITÉ

ATTENTION

NOTE : VEUILLEZ PRENDRE LES PRECAUTIONS NECESSAIRES LORS DE L'UTILISATION DE LA TROTTINETTE ELECTRIQUE. NE PAS ACCROCHER DE SAC A DOS OU D'AUTRES OBJETS SUR LE GUIDON LORSQUE VOUS CONDUISEZ LA TROTTINETTE.

1. LORSQUE LA TROTTINETTE EST ALLUMÉ ET QU'IL DOIT ÊTRE DÉPLACÉ, VEUILLEZ NE PAS APPUYER SUR LE POUCE DE L'ACCÉLÉRATEUR. DEPLACER LA TROTTINETTE AVEC PRÉCAUTION. (FIGURE 1)



Ne pas utiliser sous la pluie

**NE PAS CONDUIRE LA TROTTINETTE
SOUS LA PLUIE.**



Allez-y avec prudence

**NE PAS ACCÉLÉRER A LA DESCENTE.
PROCÉDER AVEC PRUDENCE.**



Éviter les routes cahoteuses

**NE PAS ROULER À GRANDE VITESSE
SUR DES ROUTES CAHOTEUSES.**



Éviter les marches trop hautes

**NE PAS ROULER SUR DES MARCHES
DE PLUS DE 0,75 POUCHES À GRANDE
VITESSE.**

FONCTIONNER EN TOUTE SÉCURITÉ

ATTENTION

NOTE : VEUILLEZ PRENDRE LES PRECAUTIONS NECESSAIRES LORS DE L'UTILISATION LA TROTTINETTE ÉLECTRIQUE.

1. TENIR LES DEUX POIGNÉES DU GUIDON LORS DE L'UTILISATION DE LA TROTTINETTE. NE PAS CONDUIRE D'UNE SEULE MAIN (FIGURE 1).
2. NE PAS LEVER LE PIED OU FAIRE D'AUTRES ACTIONS DANGEREUSES EN CONDUISANT LA TROTTINETTE ÉLECTRIQUE (FIGURE 2).
3. NE PAS CONDUIRE DANS L'EAU AVEC UNE PROFONDEUR DE PLUS DE 0.75 POUCES (FIGURE 3)
4. SI VOUS CONDUISEZ LA TROTTINETTE ÉLECTRIQUE À HAUTE VITESSE, NE PAS BALANCER LE CORPS DE LA TROTTINETTE OU TOURNER LE GUIDON EXCESSIVEMENT. GARDEZ LA TROTTINETTE STABLE ET OPÉREZ AVEC PRUDENCE(FIGURE 4)
5. NE PAS MARCHER OU SE TENIR DEBOUT SUR LE GARDE-BOUE ARRIERE PENDANT QUE VOUS CONDUISEZ LA TROTTINETTE (FIGURE 5).



Figure 1. Tenir les deux guidons



Figure 2. Ne pas lever les pieds



Figure 3. Ne pas utiliser dans l'eau



Figure 4. Opérer avec précaution



Figure 5. Éviter les mesures sur le garde-boue

ENTRETIEN

ATTENTION

NOTE : RESPECTER LES SUGGESTIONS D'ENTRETIEN LORSQUE LA TROTTINETTE A ÉTÉ UTILISÉ PENDANT UNE LONGUE PÉRIODE.

NETTOYAGE ET RANGEMENT

1. UTILISER UN CHIFFON DOUX ET HUMIDE POUR ENLEVER TOUTE TACHE. (FIGURE 1)
2. RANGER LA TROTTINETTE ÉLECTRIQUE DANS UN ENDROIT FRAIS ET SEC LORSQU'IL N'EST PAS UTILISÉ. (FIGURE 2)
3. NE PAS LAISSER LA TROTTINETTE AU SOLEIL, A DES TEMPERATURES EXTREMEMENT CHAUDES OU A DES TEMPERATURES GLACIALES CAR CELA PEUT CAUSER UN VIEILLISSEMENT RAPIDE DE LA CARROSSERIE ET DES PNEUS AINSI QUE REDUIRE LA VIE DE LA BATTERIE.

ENTRETIEN DES FREINS

1. SI LE FREIN EST DESSERRÉ, TOURNEZ L'ÉCROU DE RÉGLAGE DANS LE SENS INVERSE DES AIGUILLES D'UNE MONTRE. (FIGURE 3)
2. SI LE FREIN EST TROP SERRÉ, TOURNER L'ÉCROU DE RÉGLAGE DANS LE SENS DES AIGUILLES D'UNE MONTRE. (FIGURE 4)



Figure 1. Utiliser un chiffon doux et humide



Figure 2. Zone de rangement à sec et au frais



Figure 3. Fixation dans le sens inverse des aiguilles d'une montre



Figure 4. Fixation dans le sens des aiguilles d'une montre

ENTRETIEN

ATTENTION

NOTE : RESPECTER LES SUGGESTIONS D'ENTRETIEN LORSQUE LA TROTTINETTE A ÉTÉ UTILISÉ PENDANT UNE LONGUE PÉRIODE.

ENTRETIEN DU TUBE

1. SI LE TUBE DE LA TROTTINETTE EST LÂCHE, SERREZ LES 4 VIS DE MONTAGE DANS LE SENS INVERSE DES AIGUILLES D'UNE MONTRE.

UTILISEZ UN OUTIL À DOUILLE HEXAGONALE DE 2,5 MM POUR LES FIXER (FIGURE 5).

2. SERRER LES DEUX VIS DE LA BASE DE LA POTENCE DANS LE SENS INVERSE DES AIGUILLES D'UNE MONTRE À L'AIDE D'UN OUTIL À DOUILLE HEXAGONALE DE 5 MM. (FIGURE 6)

ENTRETIEN DE LA TIGE PLIANTE

3. S'IL Y A UN ÉCART IMPORTANT AVEC LA TIGE PLIANTE, AJUSTER LE MÉCANISME DE PLIAGE SUR LA BASE DE PLIAGE À L'AIDE D'UN OUTIL À DOUILLE HEXAGONALE DE 2,5 MM. DÉVISSER LA VIS DE RÉGLAGE DANS LE SENS DES AIGUILLES D'UNE MONTRE (FIGURE 7).

4. DANS LE SENS INVERSE DES AIGUILLES D'UNE MONTRE, FIXEZ LA VIS DU MÉCANISME DE PLIAGE À L'AIDE D'UN OUTIL À SIX PANS CREUX DE 3 MM. UTILISEZ UN OUTIL À DOUILLE HEXAGONALE DE 2,5 MM POUR SERRER LA VIS DE RÉGLAGE (FIGURE 8).



Figure 5. Fixer le tube avant



Figure 6. Fixer la base de la tige



Figure 7. Retirer la vis de la tige de pliage



Figure 8. Fixer la vis du mécanisme de pliage

LISTE A CONTRÔLER AVANT TOUT DÉPLACEMENT

ATTENTION

NOTE : ASSUREZ-VOUS QUE LA TROTTINETTE ÉLECTRIQUE EST EN BON ÉTAT AVANT CHAQUE UTILISATION. SI VOUS TROUVEZ QUELQUE CHOSE D'INABITUELLE NE ROULEZ PAS AVANT D'AVOIR CORRIGÉ LE PROBLÈME.

LISTE DE CONTRÔLE

- S'ASSURER QUE LA BATTERIE EST SUFFISAMMENT CHARGÉE AVANT DE ROULER.
- PORTEZ TOUJOURS UN CASQUE AVANT DE ROULER.
- PORTEZ DES VÊTEMENTS CONFORTABLES ET DES CHAUSSURES PLATES ET FERMÉES AVANT DE ROULER.
- LISEZ L'INTÉGRALITÉ DU MANUEL D'UTILISATEUR POUR VOUS FAMILIARISER AVEC TROTTINETTE.

PRÉCAUTIONS DE SÉCURITÉ

-  LA CLÉ D'UNE CONDUITE SÛRE EST LE BON SENS.
-  RESPECTER LE CODE DE LA ROUTE
-  ROULER DE MANIÈRE DÉFENSIVE, S'ATTENDRE À L'INATTENDU.
-  LAISSEZ LA PRIORITÉ AUX PIÉTONS.
-  RALENTIR AUX INTERSECTIONS ET REGARDER À GAUCHE ET À DROITE AVANT DE TRAVERSER.
-  NE PAS ROULER TROP VITE
-  NE PAS CONDUIRE EN ÉTAT D'ÉBRIÉTÉ OU DE FATIGUE EXCESSIVE.
-  GARDER LES PIEDS SUR LE PONT À TOUT MOMENT.
-  NE PAS ROULER EN DEHORS DE LA ROUTE OU SUR DES RUGUEUSES. ÉVITEZ LES BORDURES.
-  PLIEZ LES GENOUX LORSQUE VOUS ROULEZ SUR UNE CHAUSSÉE CAHOTEUSE OU POUR ABSORBER LES CHOCS ET LES VIBRATIONS ET MAINTENIR L'ÉQUILIBRE.
-  LES VIBRATIONS ET MAINTENIR L'ÉQUILIBRE.

AVERTISSEMENT



AVERTISSEMENT

- N'UTILISEZ PAS D'ALCOOL, D'ESSENCE, DE KÉROSÈNE, DE SOLVANTS DE NETTOYAGE ABRASIFS OU DE SOLVANTS CHIMIQUES VOLATILES POUR NETTOYER LA TROTTINETTE ÉLECTRIQUE.

CECI PEUT SÉRIEUSEMENT ENDOMMAGER LA TROTTINETTE.

- NE PAS LAVER LA TROTTINETTE ÉLECTRIQUE AVEC DE L'EAU.

- EN OUTRE, APRÈS AVOIR CHARGÉ LA TROTTINETTE ÉLECTRIQUE, L'HUMIDITÉ OU LES DÉBRIS NE PEUVENT PAS PÉNÉTRER À L'INTÉRIEUR ET ENDOMMAGER LA TROTTINETTE ÉLECTRIQUE.

L'HUMIDITÉ OU LES DÉBRIS NE PEUVENT PAS ENTRER À L'INTÉRIEUR ET ENDOMMAGER LA TROTTINETTE.



AVERTISSEMENT CONCERNANT LA BATTERIE

- NE PAS OUVRIR OU DEMONTER LA BATTERIE POUR EVITER LES CHOCS ELECTRIQUES.

- ÉVITER TOUT CONTACT AVEC DES OBJETS MÉTALLIQUES AFIN D'ÉVITER LES COURTS-CIRCUITS.

- UTILISEZ UNIQUEMENT LE CHARGEUR FOURNI AVEC VOTRE TROTTINETTE

- APRÈS CHAQUE UTILISATION, CHARGEZ LA BATTERIE POUR PROLONGER SA DURÉE DE VIE.

- S'IL N'EST PAS UTILISÉ RÉGULIÈREMENT, CHARGEZ LA TROTTINETTE ÉLECTRIQUE TOUS LES 2 MOIS POUR MAINTENIR LA DURÉE DE VIE DE LA BATTERIE RECHARGEABLE.

AVERTISSEMENT SUITE...

- POUR VOTRE SÉCURITÉ PERSONNELLE, PORTEZ TOUJOURS UN CASQUE ET UNE PROTECTION CORPORELLE.
- LES COLLISIONS, LES CHUTES ET LES PERTES DE CONTRÔLE PEUVENT BLESSER LES PERSONNES ET ET LES OBJETS QUI VOUS ENTOURENT.
- POUR ROULER EN TOUTE SÉCURITÉ, VOUS DEVEZ LIRE ET SUIVRE TOUTES LES INSTRUCTIONS DU MANUEL DE L'UTILISATEUR.
- CETTE TROTTINETTE N'EST PAS UN JOUET.
- IL NE CONVIENT PAS AUX ENFANTS DE MOINS DE 4 PIEDS, DE MOINS DE 16 ANS ET/OU DE MOINS DE 66 LIVRES/ POUNDS.
- LA SURVEILLANCE D'UN ADULTE EST REQUISE POUR LES UTILISATEURS DE MOINS DE 16 ANS.
- LA CAPACITÉ DE POIDS MAXIMALE EST DE 242 LIVRES/POUNDS.
- LES FEMMES ENCEINTES N'ONT PAS LE DROIT DE CONDUIRE CETTE TROTTINETTE, CE QUI PEUT OCCASIONNER DES BLESSURES GRAVES OU MORTELLES.
- CE PRODUIT EST CONÇU POUR UN USAGE PERSONNEL UNIQUE ET NE PEUT TRANSPORTER PLUS D'UNE PERSONNE À LA FOIS.
- CE PRODUIT NE DOIT ÊTRE UTILISÉ QUE DANS DES ZONES PRIVÉES ET NON SUR DES ROUTES PUBLIQUES, DES PARCS OU DES SENTIERS.
- NE PAS UTILISER CETTE TROTTINETTE SUR DES SURFACES MOUILLÉES/ GLACÉES OU DANS DES CONDITIONS MÉTÉOROLOGIQUES DÉFAVORABLES. PAR EXEMPLE, LA PLUIE, LA NEIGE, LA BOUE ET LES FLAQUES D'EAU.
- NE PAS CONDUIRE CE VÉHICULE APRÈS AVOIR CONSOMMÉ DE L'ALCOOL OU DES DROGUES, RÉCRÉATIVES OU NON.
- NE PAS CONDUIRE SANS UNE FORMATION ADÉQUATE, À GRANDE VITESSE, SUR DES TERRAINS ACCIDENTÉS OU SUR DES PENTES.
- NE PAS UTILISER PRES OU A PROXIMITÉ D'AUTRES VÉHICULES.
- ÉVITER D'UTILISER LA TROTTINETTE LA NUIT OU LORSQUE LA LUMIÈRE OU LA VISIBILITÉ EST RÉDUITE.
- LES PROPRIÉTAIRES DOIVENT RESPECTER TOUTES LES LOIS LOCALES APPLICABLES À L'UTILISATION DE LA TROTTINETTE .
- RANGER LA TROTTINETTE À L'INTÉRIEUR LORSQU'ELLE N'EST PAS UTILISÉE.

SPECIFICATIONS

SÉRIE BG-ES-09-700

TAILLE ET POIDS

NON PLIÉE	42.75 X 19 X 47.16 POUCES
PLIÉE	42.75 X 19.01 X 19.09 POUCES
POIDS NETT	ENVIRON 35 LBS(16KG)

CONDITIONS D'UTILISATION

CHARGE MAXIMALE	ENVIRON 242 LBS(110KG)
HAUTEUR REQUISE	47.24-78.74 POUCES

PARAMÈTRES PRINCIPAUX

CAPACITÉ DE LA BATTERIE	36V, 10.4AH
VITESSE MAXIMALE	18,6 MPH(29,93 KM/H)
PLAGE TYPIQUE	ENVIRON 20-25 MILES (EN FONCTION DU POIDS DU CONDUCTEUR ET DES CONDITIONS DE LA ROUTE)
TAILLE DES ROUES	9 POUCES (AVANT ET ARRIÈRE)
PENTE DE MONTÉE MAXIMAL	15°
TEMPÉRATURE DE FONCTIONNEMENT	-10-40°C
TEMPÉRATURE DE STOCKAGE	-20-50°C
INDICE DE PROTECTION	IP54

MATÉRIAU DE LA TROTTINETTE

CADRE	ALLIAGE DE MAGNÉSIMUM
TIGE	ALLIAGE D'ALUMINIUM
PIÈCES EN PLASTIQUE	PC ABS (ANTIFLAMING)
PNEUS (AVANT ET ARRIÈRE)	PNEUS 9" SANS CREVAISON (CHAMBRE À AIR EN MOUSSE DE POLYURÉTHANE)

FREIN

AVANT	FREIN À TAMBOUR MÉCANIQUE
ARRIÈRE	FREIN ÉLECTRONIQUE E-ABS
POIGNÉE DE FREIN	LEVIER DE FREIN MÉCANIQUE GAUCHE

MOTEUR

TYPE	MOTEUR DC (ENTRAÎNEMENT ARRIÈRE)
PUISSANCE NOMINALE	300W
PUISSANCE MAXIMALE	600W

BATTERIE

TYPE	ÉLÉMENTS DE BATTERIE AU LITHIUM 18650
TENSION NOMINALE	36 VDC
TENSION DE CHARGE	42 VDC
CAPACITÉ NOMINALE	360WH(36V, 10.4AH)
INTENSITÉ DU COURANT MAX. DÉCHARGE	15A
TEMPS DE CHARGE	ENVIRON 4 HEURES
TEMPÉRATURE DE CHARGE	0-40°C
BMS (BATTERY BATTERY MANAGEMENT SYSTEM)	SURCHAUFFE, COURT-CIRCUIT, PROTECTION CONTRE LES SURINTENSITÉS ET LES SURCHARGES

CHARGEUR

TENSION DE SORTIE	DC 42V 2A
TENSION D'ENTRÉE	AC 100-240V~ 50/60HZ
INTENSITÉ DU COURANT DE SORTIE	2A

ÉCLAIRAGE

FEU AVANT	LED LIGHT 12V
FEU ARRIÈRE	LED LIGHT 12V
DOUBLE CLIGNOTANT	SUR LA POIGNÉE ET L'AILE ARRIÈRE
LUMIÈRE AMBIANTE	CÔTÉ GAUCHE ET DROIT
LUMIÈRE DE PROJECTION DU LOGO	SUR L'AILE ARRIÈRE

AUTRES CARACTÉRISTIQUES

KLAXON	POUCE GAUCHE CLOCHE MÉCANIQUE
MODE RANDONNÉE	1 : MODE LIMITATION DE VITESSE (9MPH) 2 : MODE STANDARD (12.5MPH) 3 : MODE SPORT (18.6MPH)
COMMANDE DE CROISIÈRE	PRESSION LONGUE SUR L'ACCÉLÉRATEUR PENDANT PLUS DE 6 SECONDES
AFFICHAGE LED	AFFICHE LA VITESSE, LE MODE, LA PUISSANCE DE LA BATTERIE, LE RÉGULATEUR DE VITESSE ET LES PHARES.

CERTIFICATIONS

UL 2272/CE/FCC/IP54

DÉCLARATION

1:UNE TROTINETTE EST UN OUTIL DE SPORT ET DE DIVERTISSEMENT, PAS UN VÉHICULE DE TRANSPORT. CEPENDANT, UNE FOIS QUE VOUS LE CONDUISEZ DANS UN ESPACE PUBLIC, IL AURA ÉGALEMENT LA PROPRIÉTÉ D'UN VÉHICULE DE TRANSPORT, ET VOUS DEVEZ APPRENDRE À MAÎTRISER LA CONDUITE. NOUS NE POUVONS ÊTRE TENUS RESPONSABLES DES PERTES OU ACCIDENTS CAUSÉS PAR L'INEXPÉRIENCE DES CONDUCTEURS OU LE NON-RESPECT DES INSTRUCTIONS CONTENUES DANS CE MANUEL D'UTILISATION.

2:VEUILLEZ RESPECTER LE DROIT DE PASSAGE DES PIÉTONS LORSQUE VOUS CONDUISEZ LA TROTINETTE . RALENTISSEZ LORSQUE VOUS PASSEZ DERRIÈRE DES PIÉTONS, RESTEZ VIGILANT PENDANT LA CONDUITE, CONDUISEZ À DES VITESSES BASSES ET MOYENNES SUR DES ROUTES COMPLEXES NON CONVENTIONNELLES EN PRESENCE DES NIDS DE POULE ET LES SURFACES LISSES, ET MAINTENEZ UNE DISTANCE RAISONNABLE ET SÛRE PAR RAPPORT AUX VÉHICULES.

3:LORS DE LA CONDUITE DANS DES PAYS ET DES RÉGIONS OÙ IL N'EXISTE PAS DE NORMES ET DE RÉGLEMENTATIONS LES TROTINETTES ÉLECTRIQUES, VOUS DEVEZ VOUS CONFORMER STRICTEMENT AUX EXIGENCES DE SÉCURITÉ DE CE MANUEL POUR LES CONDUCTEURS. LE FABRICANT N'EST PAS RESPONSABLE DES RESPONSABILITÉS DIRECTES ET CONJOINTES POUR TOUTES LES PERTES FINANCIÈRES, PERSONNELLES, LES ACCIDENTS, LES LITIGES JURIDIQUES, ET TOUS LES AUTRES ÉVÉNEMENTS DÉFAVORABLES QUI CAUSENT DES CONFLITS D'INTÉRÊTS CAUSÉS PAR DES COMPORTEMENTS QUI VIOLENT LES INSTRUCTIONS DANS CE MANUEL.

4:INTERDIRE L'UTILISATION DE LA TROTINETTE ÉLECTRIQUE À TOUTE PERSONNE QUI N'A PAS L'EXPÉRIENCE NÉCESSAIRE POUR L'UTILISER. VEUILLEZ PORTER UN ÉQUIPEMENT DE PROTECTION DE SÉCURITÉ AVANT L'UTILISATION.

5:VEUILLEZ EFFECTUER UNE INSPECTION DE BASE DE LA TROTINETTE ÉLECTRIQUE AVANT CHAQUE TRAJET. SI VOUS TROUVEZ DES ANOMALIES TELLES QUE DES PIÈCES DÉTACHÉES ÉVIDENTES, UNE RÉDUCTION SIGNIFICATIVE DE LA DURÉE DE VIE DE LA BATTERIE, DES

FUITES DE PNEUS LENTES OU UNE USURE EXCESSIVE, UN BRUIT DE DIRECTION ANORMAL OU UN MAUVAIS FONCTIONNEMENT, VEUILLEZ CESSER DE L'UTILISER IMMÉDIATEMENT ET L'ÉTEINDRE ET VEUILLEZ CONTACTER LE SERVICE APRÈS-VENTE PAR TÉLÉPHONE POUR OBTENIR DES CONSEILS PROFESSIONNELS OU DES SERVICES DE RÉPARATION ET D'ENTRETIEN.

6: N'UTILISEZ PAS D'ALCOOL, D'ESSENCE, DE KÉROSÈNE OU D'AUTRES SOLVANTS CHIMIQUES CORROSIFS POUR NETTOYER LA TROTTINETTE ÉLECTRIQUE, ET IL EST INTERDIT D'UTILISER UN PISTOLET À PRESSION POUR PULVÉRISER ET LAVER, SINON IL PEUT Y AVOIR UN CHOC ÉLECTRIQUE OU UNE DÉFAILLANCE GRAVE DUE À L'EAU INTERNE.

7: N'UTILISEZ PAS D'AUTRES TYPES OU MARQUES DE BATTERIES, NE TOUCHEZ PAS LES CONTACTS DE LA BATTERIE, NE DÉMONTÉZ PAS ET NE PERCEZ PAS LA COQUE. ÉVITER QUE DES OBJETS MÉTALLIQUES N'ENTRENT EN CONTACT AVEC LES CONTACTS DE LA BATTERIE ET NE PROVOQUENT DES COURTS-CIRCUITS. N'UTILISER QUE LE CHARGEUR D'ORIGINE POUR LA RECHARGE, SINON IL Y A UN RISQUE DE DOMMAGE OU D'INCENDIE.

8: NE PAS PLACER LA TROTTINETTE ÉLECTRIQUE OU SA BATTERIE DANS UNE VÉHICULE EXPOSÉE À UNE CHALEUR EXCESSIVE DUE À DES TEMPÉRATURES ÉLEVÉES. IL EST INTERDIT DE METTRE LE PACK DE BATTERIE DANS UN FEU, SINON CELA PEUT CAUSER UNE DÉFAILLANCE DE LA BATTERIE, UNE SURCHAUFFE, ET MÊME UN RISQUE D'INCENDIE. SI VOUS N'UTILISEZ PAS LA TROTTINETTE PENDANT PLUS DE 30 JOURS, VEUILLEZ D'ABORD LE CHARGER COMPLÈTEMENT, LE STOCKER DANS UN ENDROIT FRAIS ET SEC, ET LE CHARGER COMPLÈTEMENT TOUS LES 60 JOURS, SINON LA BATTERIE PEUT ÊTRE ENDOMMAGÉE ET CE DOMMAGE N'EST PAS COUVERT PAR LA GARANTIE.

9: N'UTILISEZ QUE LES PIÈCES ET ACCESSOIRES APPROUVÉS PAR NOUS, NE MODIFIEZ PAS VOTRE TROTTINETTE ÉLECTRIQUE SANS AUTORISATION. LES DOMMAGES AU TROTTINETTE ÉLECTRIQUE CAUSÉS PAR DES MODIFICATIONS NON AUTORISÉES NE SONT PAS COUVERTS PAR LA GARANTIE. NOUS N'ASSUMERONS AUCUNE RESPONSABILITÉ POUR LES BLESSURES PERSONNELLES, LES ACCIDENTS, ETC. CAUSÉS PAR UNE MODIFICATION NON AUTORISÉE.

POINTS A SOULIGNER



600W MAX POWER
MOTOR SPEED



THREE SPEED
MODES



36V/10.4 AH
LITHIUM ION



BATTERY RANGE
20-25 MILES



SAFETY
BELL



UL-2272 CERTIFIED
OVERCHARGE PROTECTION

POINTS A SOULIGNER



ELECTRONIC
CRUISE CONTROL



MAGNESIUM ALLOY
STRUCTURE



MAXIMUM
SPEED



FRONT & REAR
TURN SIGNAL



242 LB MAXIMUM
WEIGHT CAPACITY



9" WHEEL
DIAMETER

GARANTIE



POUR DES INFORMATIONS SUR LA GARANTIE, VEUILLEZ VOUS RENDRE SUR
BUGATTISCOOTERSNA.COM

GARANTIE LIMITÉE DE 90 JOURS

DÉCLARATION FCC

NOTE : CET EQUIPEMENT A ETE TESTE ET DECLARE CONFORME AUX LIMITES D'UN APPAREIL NUMERIQUE DE CLASSE B, CONFORMEMENT A LA PARTIE 15 DES REGLES DE LA FCC. CES LIMITES SONT CONÇUES POUR FOURNIR UNE PROTECTION RAISONNABLE CONTRE LES INTERFÉRENCES NUISIBLES DANS UNE INSTALLATION RÉSIDENNELLE.

CET APPAREIL GÉNÈRE, UTILISE ET PEUT ÉMETTRE DES FRÉQUENCES RADIO ET, S'IL N'EST PAS INSTALLÉ ET UTILISÉ CONFORMÉMENT AUX INSTRUCTIONS, IL PEUT CAUSER DES INTERFÉRENCES NUISIBLES AUX COMMUNICATIONS RADIO. TOUTEFOIS, IL N'Y A AUCUNE GARANTIE QUE DES INTERFÉRENCES NE SE PRODUIRONT PAS DANS UNE INSTALLATION PARTICULIÈRE.

SI CET APPAREIL PROVOQUE DES INTERFÉRENCES NUISIBLES À LA RÉCEPTION DE LA RADIO OU DE LA TÉLÉVISION, CE QUI PEUT ÊTRE DÉTERMINÉ EN ÉTEIGNANT ET EN ALLUMANT L'APPAREIL, L'UTILISATEUR EST ENCOURAGÉ À ESSAYER DE CORRIGER CES INTERFÉRENCES EN PRENANT UNE OU PLUSIEURS DES MESURES SUIVANTES

- RÉORIENTER OU DÉPLACER L'ANTENNE DE RÉCEPTION.
- AUGMENTER LA DISTANCE ENTRE L'APPAREIL ET LE RÉCEPTEUR
- BRANCHER L'APPAREIL SUR UNE PRISE D'UN CIRCUIT DIFFÉRENT DE CELUI SUR LEQUEL LE RÉCEPTEUR EST BRANCHÉ.
- CONSULTER LE REVENDEUR OU UN TECHNICIEN RADIO/TV EXPÉRIMENTÉ POUR OBTENIR DE L'AIDE.







BYTECH®

- for -



BYTECH®
THE ART OF TECHNOLOGY

2585 WEST 13TH ST
BROOKLYN, NY 11223
BYTECHINTL.COM
©2022 BYTECH NY INC

BUGATTISCOOTERSNA.COM

FABRIQUÉ PAR BYTECH NY INC.
LE LOGO BUGATTI ET LE MOT-SYMBOLE BUGATTI
SONT DES MARQUES DÉPOSÉES DE BUGATTI INTERNATIONAL S.A.
ET SONT UTILISÉS SOUS LICENCE.