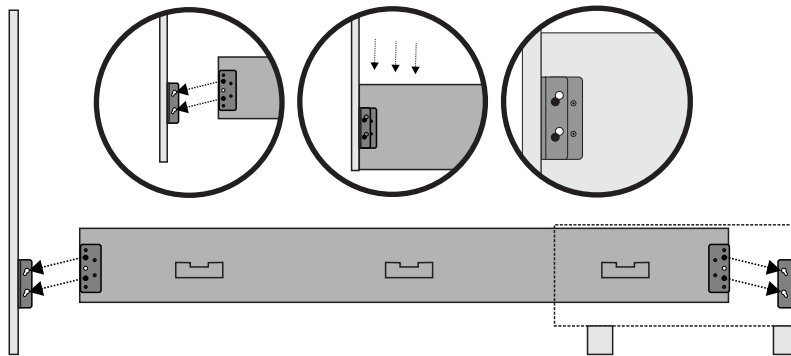


①

- Avec l'aide d'une personne, aligner chaque côté de lit avec la tête de lit et le pied à rangement tel qu'illustré à gauche.

- With the help of someone, line-up both sides with the headboard and the storage footboard as shown on the left.

Vue de côté
Side view



②

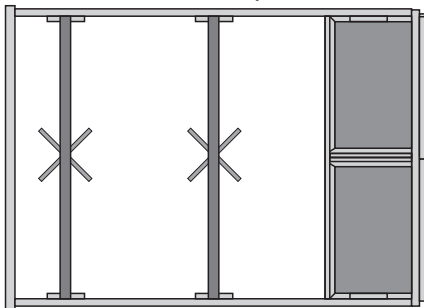
- Insérer chaque côté de lit dans les ancrages de la tête et du pied de rangement et s'assurer que les ferrures sont bien emboîtées en poussant fermement vers le bas.

- Insert each side rail in the headboard and storage footboard anchors, make sure the fittings are in place by pushing them firmly downward.

Vue de haut / Top view

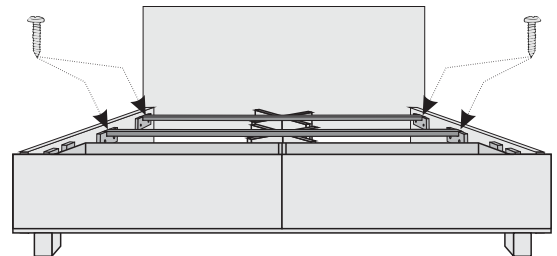
Vue de face / Front view

Tête de lit
Headboard



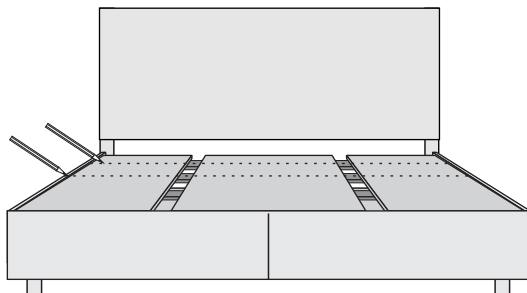
Pied rangement
Storage footboard

③



- En partant de la tête de lit, insérer les 2 traverses de lit en bois dans les fentes des blocs situés sur les côtés de lit et visser. Prendre 2 demi-croix en panneau de particule et insérez-les l'une dans l'autre afin de faire un « X ». Placer chaque croix sous chacune des 2 premières traverses de lit en prenant soin de bien centrer les croix. N.B. pour un lit 80", mettre 2 croix par traverse en les espaçant également.

Starting from the headboard, insert the 2 crossbars in the slots of the support blocks located on each side rail and fasten. Take 2 pieces of particle board and insert them in each other in order to create a cross. Place each cross under the first 2 crossbars making sure they are centered. N.B. for King size beds, use 2 crosses per crossbar spreading them evenly.

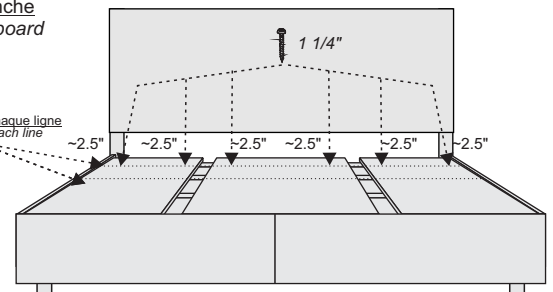


④

- Poser les planches de support en long tel qu'illustré. Sur chaque planche, tracer une ligne en partant du bord des travers jusqu'au bout de chaque planche ... ces lignes serviront de repères pour visser les planches aux travers.
- Place each support boards like shown. On each board, trace a line starting from the edge of the cross rail all the way to the other end ... these lines will be used as guidelines to screw the boards to the cross rails.

6 vis par planche
6 screws per board

Répéter pour chaque ligne
Repeat for each line



⑤

- En utilisant les lignes tracées comme guide, utiliser les vis de 1 1/4" pour visser les planches à 2 1/2" du rebord de chaque côté. Répéter sur chaque ligne pour chaque planche.
- By using the lines as guidelines, use the 1 1/4" screws to fasten the boards at 2 1/2" of each edge of the board. Repeat for each line on each board.