

SPEC SHEET / FICHE TECHNIQUE

SHOWER FAUCET KIT
KIT DE ROBINET POUR DOUCHE

Features

- Thermostatic Diverter Valve
- Adjustable temperature limiting device
- Two-way diverter with OFF position
- Sliding Bar:
 - 30" overall assembled sliding bar kit
- Hand Shower:
 - Type of jets: Spray
 - Easy-to-clean soft nozzles
 - Maximum flow of 6.8 L/min (1.8 gpm) at 80 psi
- Shower Head:
 - Type of jets: Rain shower
 - Easy-to-clean soft nozzles
 - Maximum flow of 6.8 L/min (1.8 gpm) at 80 psi
- Shower Arm:
 - 14 3/8" shower arm
- Solid brass wall supply elbow with adjustable flange

Cartridge

- Thermostatic (FCCART002)

Diverter

- Ceramic (FCCARD002)

Finish

- Polished chrome



Caractéristiques

- Valve thermostatique / déviateur
- Limiteur de température ajustable
- Inverseur à deux voies avec position d'arrêt
- Barre à Glissière:
 - Ensemble de barre à glissière de 30 pouces hors tout
- Douche à main:
 - Type de jets: Diffus
 - Buses souples faciles à nettoyer
 - Débit maximal de 6,8 L/min (1,8 gpm) à 80 psi
- Pomme de douche:
 - Type de jets: Effet de pluie
 - Buses souples faciles à nettoyer
 - Débit maximal de 6,8 L/min (1,8 gpm) à 80 psi
- Bras de douche:
 - Bras de douche de 14 3/8 pouces de long
- Coude d'alimentation mural en laiton massif avec bride ajustable

Cartouche

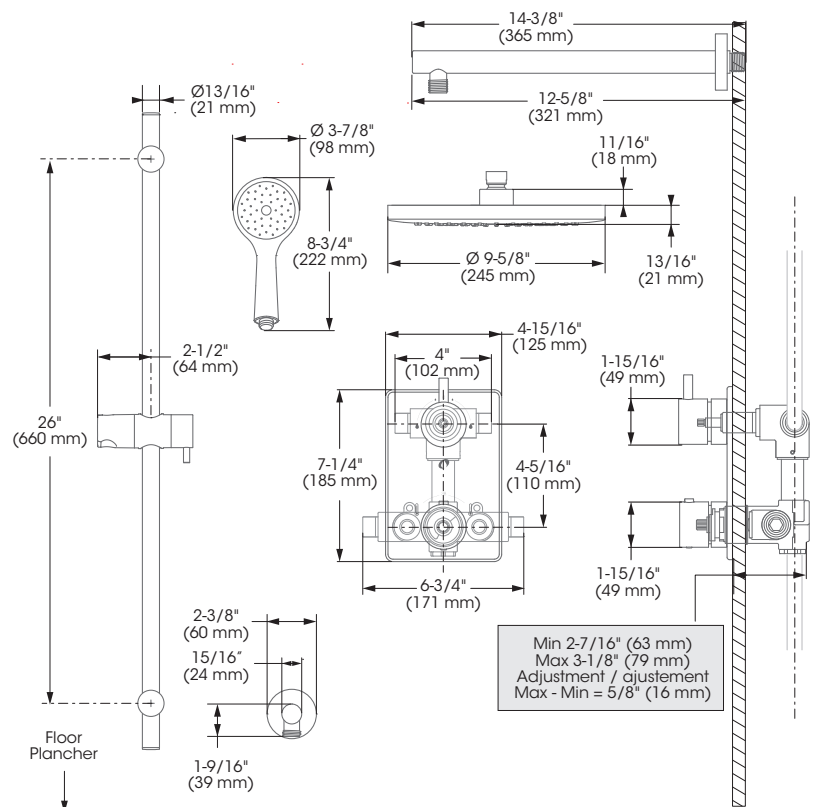
- Thermostatique (FCCART002)

Inverseur

- Céramique (FCCARD002)

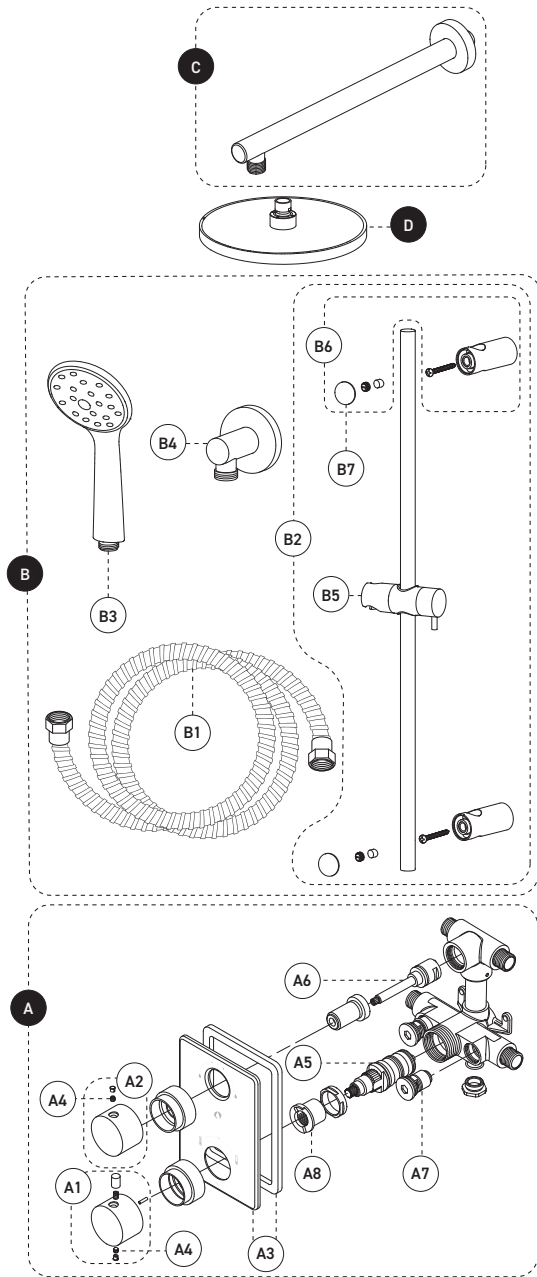
Fini

- Chrome poli



SPEC SHEET / FICHE TECHNIQUE

SHOWER FAUCET KIT
KIT DE ROBINET POUR DOUCHE



No	Description		Part/Pièce
A	Valve – Trim for Thermostatic Diverter Valve	Valve – Garniture pour valve thermostatique, déviateur	N/A
A-1	Thermostatic handle kit	Ensemble de poignée pour valve thermostatique	FCKTS2078
A-2	Diverter handle kit	Ensemble de poignée pour inverseur thermostatique	FCKTS2041
A-3	Face plate with seal	Plaque de finition avec joint d'étanchéité	FCDEC7025
A-4	Allen screw	Vis Allen	923001
A-5	Thermostatic cartridge	Cartouche thermostatique	FCCART002
A-6	2-way diverter	Inverseur à deux voies	FCCARD002
A-7	Check valve	Soupape anti-retour	FCVALA013
A-8	Temperature limiter	Limiteur de température	FCCARL004
B	Sliding bar with hand shower kit, water supply elbow and flexible hose	Ensemble de douche à main sur glissière, coude d'alimentation et boyau	N/A
B-1	Flexible hose	Boyau	96179
B-2	30" sliding bar kit (includes flexible hose 96179)	Ensemble de barre à glissière 30 po (incluant boyau 96179)	B90-730
B-3	Hand shower	Douche à main	FCSPS2025
B-4	Water supply elbow	Coude d'alimentation	B92-002
B-5	Hand shower holder	Support pour douche à main	B93-700
B-6	Wall support	Support murale	B93-501
B-7	End cap wall support	Embout du support murale	B93-702
C	Shower arm and flange kit	Ensemble de bras et bride de douche	FCDEC0013
D	Shower head	Pomme de douche	FCSPS3011

1 800 361-5960

Replacement parts are available on order through customer service.

Les pièces de remplacement sont disponibles sur commande par le biais du service à la clientèle.

This product is covered by a limited lifetime warranty. Consult our website for complete details.

Ce produit est couvert par une garantie à vie limitée. Consultez notre site internet pour tous les détails.



©2024 Tubular Industries of Canada ULC ("Bélanger"). All Rights Reserved. This information is based on data believed to be reliable but Belanger makes no warranties, express or implied, as to its accuracy and assumes no liability arising out of its use. The data listed falls within the normal range of product properties but should not be used to establish specification limits or used alone as the basis of design. Belanger's liability to purchasers is expressly limited to the terms and conditions of sale. Tubular Industries of Canada ULC is part of the Oatey family of companies. A list of Belanger trademarks can be found on Oatey.com.

©2024 Industrias de Conduits Tubulaires du Canada Ltée ("Bélanger"). Tous droits réservés. Cette information est fondée sur des données considérées comme fiables, mais Bélanger n'offre aucune garantie expresse ou implicite quant à son exactitude et décline toute responsabilité découlant de son utilisation. Les données énumérées entrent dans la plage normale des propriétés du produit, mais ne devraient pas être utilisées afin d'établir des limites de spécification ou utilisées comme unique directive de conception. L'obligation de Bélanger envers les acheteurs est expressément limitée aux modalités de vente. Industrias de Conduits Tubulaires du Canada Ltée fait partie de la famille d'entreprises d'Oatey. Une liste des marques Bélanger est disponible sur le site web Oatey.com.