



Grills Division Technical Bulletin



Issued To:	All Napoleon Gas Grill Dealers	Contact:	Customer Solutions Department
Original Issue Date:	FEB 11, 2021	Contact Phone:	1-866-820-8686
Revised:		Contact Email:	grillsupport@napoleon.com

To whom it may concern:

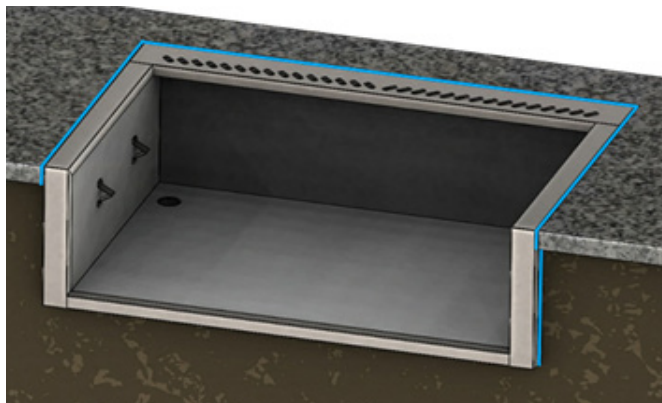
PIB#: **TBG 21-01**

SUBJECT: **Zero Clearance Liner Communication Update**

Communication:

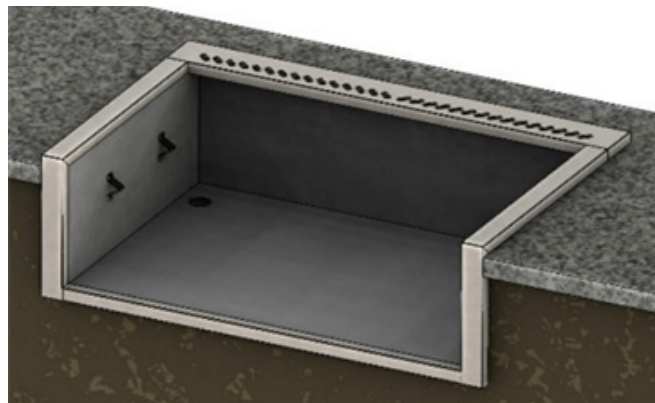
The original design of the zero-clearance liner was designed to allow for combustible counter-tops, it was a flush mounted design which required a gap around the perimeter (Fig 1). Through feedback from our dealers, we recognized that this is not the preferred method of installation and combustible counter-tops are not as common as perceived. To align with industry norms, the design has been modified to have the liner installed on top of the counter (Fig 2). This means the cut-out dimensions have changed (Fig 3) and requires the counter material to be made from non-combustible material, the cabinetry can remain combustible.

Before:



(Fig 1: Isometric View, ZCL installed into counter-top, 1/4" gap highlighted blue)

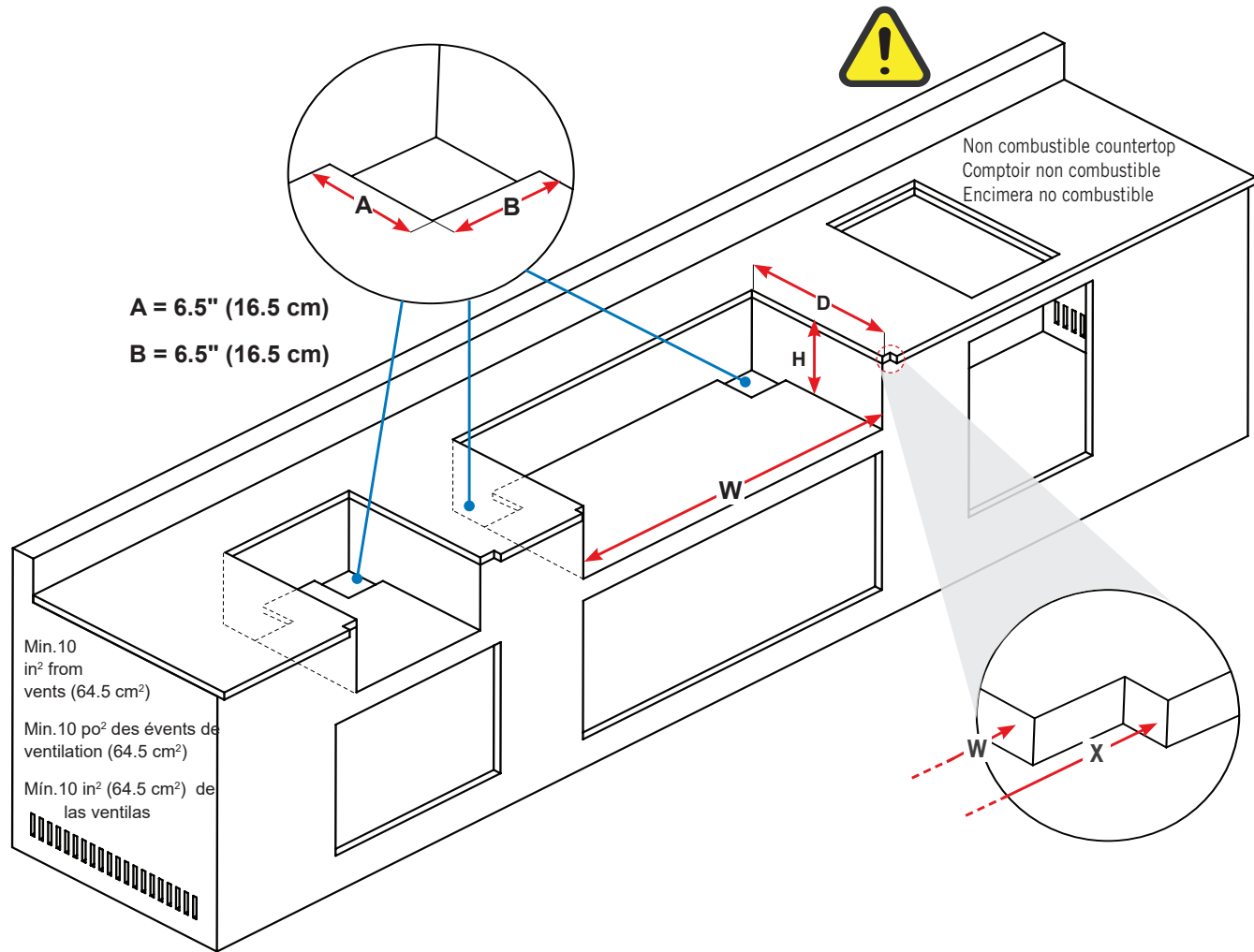
After:



(Fig 2: Isometric View, ZCL installed on top of counter-top)



PIB#: TBG 21-01 PG. 2



Model / Modèle / Modelo		(INCH / CM)			
		W	X	D	H
BI-3623-ZCL	Min.	34 / 86.4	35.38 / 89.9	21.38 / 54.3	10.38 / 26.4
BI-4223-ZCL	Min.	40 / 101.6	41.38 / 105.1	21.38 / 54.3	10.38 / 26.4
BI-4823-ZCL	Min.	46 / 116.8	47.38 / 120.3	21.38 / 54.3	10.38 / 26.4
BI-2423-ZCL	Min.	22 / 55.9	23.38 / 59.4	21.38 / 54.3	10.38 / 26.4
BI-1823-ZCL	Min.	16 / 40.6	17.38 / 44.1	21.38 / 54.3	10.38 / 26.4

(Fig 3: New Cut-Out Dimensions)



Destinataires :	Tous les détaillants de grils à gaz Napoléon	Service ressource :	Centre Solution Client
Date d'émission originale :	FEB 11 2021	Téléphone :	1-866-820-8686
Révision :		Courriel :	grillsolution@napoleon.com

À qui cela peut concerner:

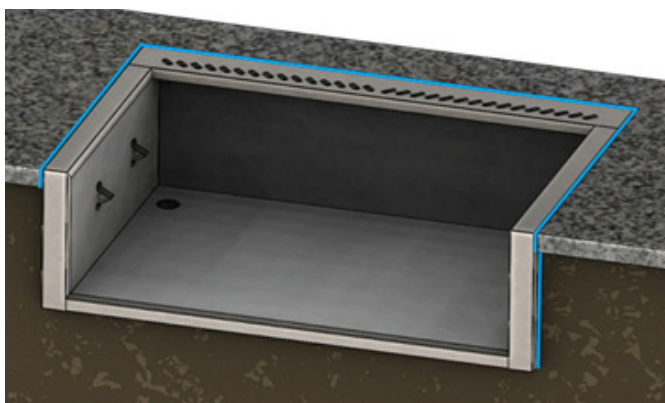
PIB# : **TBG 21-01**

MATIÈRE: **La Communication sur la mise à jour de la doublure zéro dégagement.**

Communication:

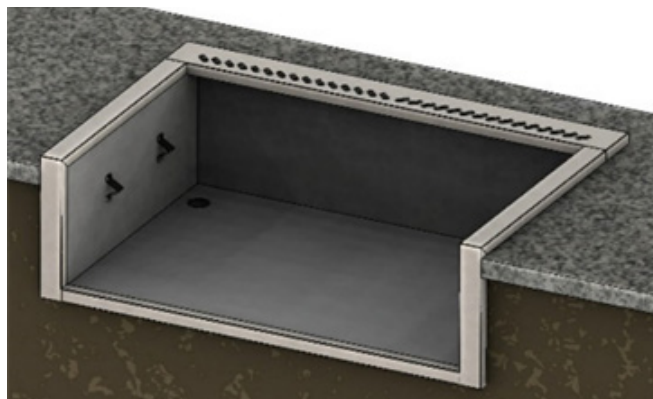
La conception originale de la doublure à dégagement zéro a été conçue pour permettre des comptoirs combustibles, c'était une conception encastrée qui nécessitait un espace autour du périmètre (Fig. 1). Grâce aux commentaires de nos détaillant, nous avons reconnu que ce n'était pas la méthode d'installation préférée et que les comptoirs combustibles ne sont pas aussi courants qu'on le pense. Pour s'aligner sur les normes de l'industrie, la conception a été modifiée pour que la doublure soit installée sur le dessus du comptoir (Fig. 2). Cela signifie que la dimension de la découpe a changé (Fig. 3) et que le matériau du comptoir doit être fabriqué à partir d'un matériau non combustible, les armoires peuvent rester combustibles.

Avant:



(Fig. 1: Vue isométrique, ZCL installé dans le comptoir, écart de ¼ po surligné en bleu)

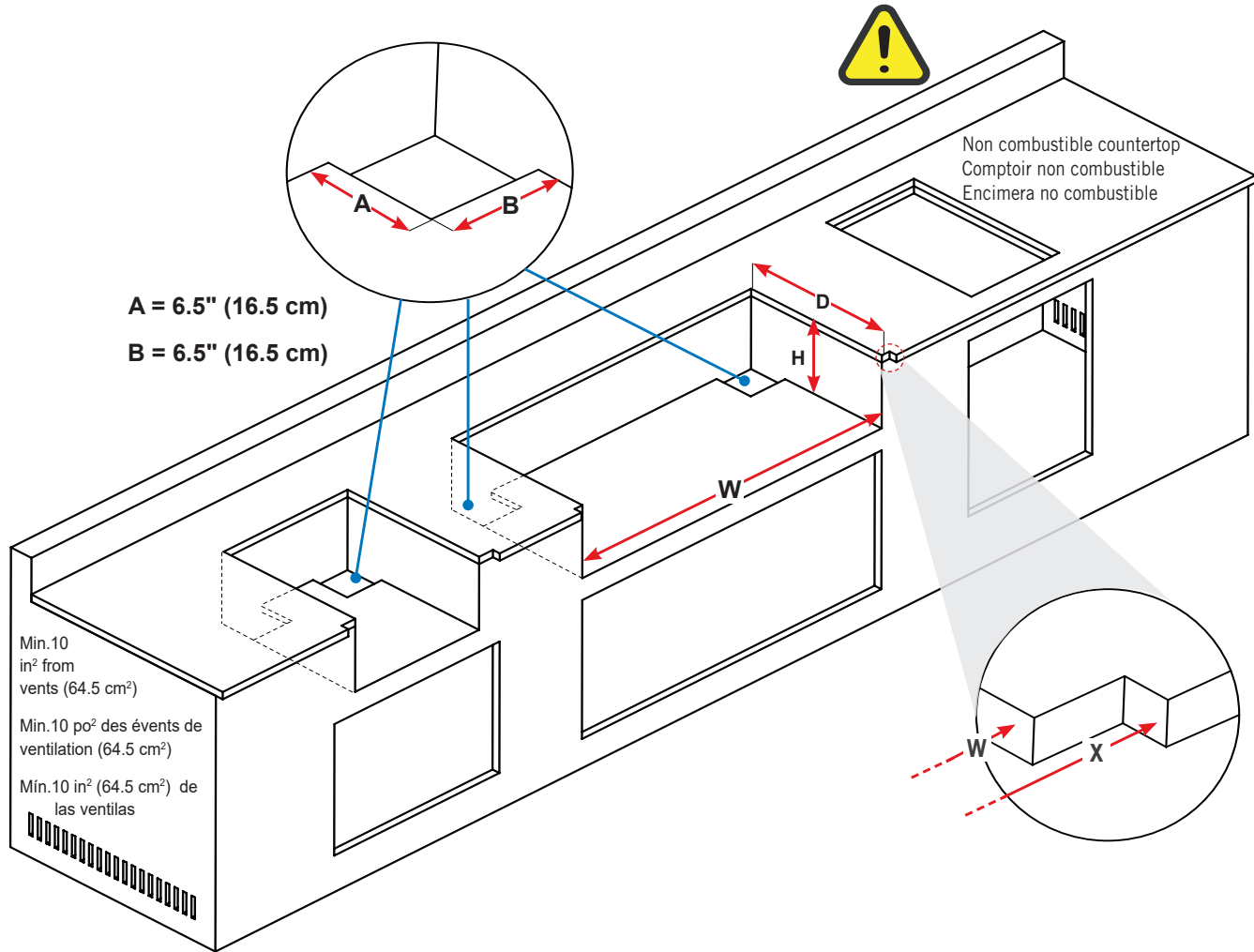
Après:



(Fig. 2: Vue isométrique, ZCL installé sur le dessus du comptoir)



PIB#: TBG 21-01 PG.2



Model / Modèle / Modelo		(INCH / CM) (POUCE / CM)			
		W	X	D	H
BI-3623-ZCL	Min.	34 / 86.4	35.38 / 89.9	21.38 / 54.3	10.38 / 26.4
BI-4223-ZCL	Min.	40 / 101.6	41.38 / 105.1	21.38 / 54.3	10.38 / 26.4
BI-4823-ZCL	Min.	46 / 116.8	47.38 / 120.3	21.38 / 54.3	10.38 / 26.4
BI-2423-ZCL	Min.	22 / 55.9	23.38 / 59.4	21.38 / 54.3	10.38 / 26.4
BI-1823-ZCL	Min.	16 / 40.6	17.38 / 44.1	21.38 / 54.3	10.38 / 26.4

(Fig. 3: Nouvelles dimensions de découpe)